

べっぴん  
別府市

しゅうろうしえんじぎょうしょ  
就労支援事業所

しゅうろういこうしえん

- 就労移行支援

しゅうろうけいぞくしえんえーがた

- 就労継続支援A型

しゅうろうけいぞくしえんびーがた

- 就労継続支援B型

しゅうろうていちゃくしえん

- 就労定着支援

しょうかい  
の紹介

令和8年3月

— もくじ —

しゅうろうしえんじぎょうしょ ま っ ぽ  
就 労 支 援 事 業 所 マ ッ プ . . . . . P 2

しゅうろうしえんじぎょうしょいちらん  
就 労 支 援 事 業 所 一 覧 . . . . . P 3～4

しゅうろうしえんじぎょうしょ しゆるい  
就 労 支 援 事 業 所 の 種 類 . . . . . P 5

しゅうろうしえんじぎょうしょ りよう なが  
就 労 支 援 事 業 所 を 利 用 す る ま で の 流 れ . . . . . P 6

しょうがいふくしさーび すりようしゃふたんがく  
障 害 福 祉 サ ー ビ ス 利 用 者 負 担 額 . . . . . P 6

そうだん しえん まどぐち  
相 談 ・ 支 援 の 窓 口 . . . . . P 7～8

かくしゅうろうしえんじぎょうしょ じょうほう  
各 就 労 支 援 事 業 所 の 情 報 . . . . . P 9～

# 別府市障がい者就労支援事業所マップ



- |              |               |                   |            |                |              |
|--------------|---------------|-------------------|------------|----------------|--------------|
| 1 運ゆう        | 9 藍           | 17 グリーンポケット       | 25 セントエイブル | 33 Kind House  | 41 Ewin      |
| 2 アルバハウスだけのこ | 10 通しるべ       | 18 リ・ポーン          | 26 スパル     | 34 GY          | 42 ワークプレイス別府 |
| 3 本橋の家       | 11 みのり、にじ     | 19 Awin           | 27 BEARS   | 35 かざしっぽ       | 43 みょうぼんの里   |
| 4 別府朝日園      | 12 夢未来舎       | 20 STARTING POINT | 28 Bro's工房 | 36 えくれれ        | 44 ビー・クルー    |
| 5 豊産オリオン     | 13 はっぴい作業所    | 21 いちこ            | 29 つばきラボ   | 37 四季の里        |              |
| 6 鶴島         | 14 絆・サポートセンター | 22 Lwin           | 30 フラZONE  | 38 ツインスターシート   |              |
| 7 メロディー      | 15 Y.wfn      | 23 鶴桜苑            | 31 ジョブタス別府 | 39 Another sky |              |
| 8 まつばら       | 16 みどりの風・別府   | 24 オリーブ           | 32 YHZ     | 40 みかんの木       |              |

<就労支援事業所一覧>

ばんごう 番号	ほうじんめい 法人名	じぎょうしょめい 事業所名	就労移行支援	就労継続支援A型	就労継続支援B型	就労定着支援
1	(社福) ベっぴ優ゆう	優ゆう就労継続支援B型			●	
2	(社福) たけのこ	アルバハウスたけのこ			●	
3	(社福) 太陽の家	別府第1ワークセンター		●		
		別府第2ワークセンター		●		
		別府第1～4ワークショップ			●	
		チャレンジたいよう 別府 太陽の家ワークサポートセンター	●			●
4	別府市知的障害者育成会	別府朝日園			●	
5	NPO法人星座オリオン	特定非営利活動法人星座オリオン			●	
6	(社福) みのり会	就労継続支援B型事業所「鶴見」			●	
7	(社福) 若葉会	指定障害福祉サービス事業所「メロディー」		●	●	
8	合同会社よつば	まつばら			●	
9	(社福) 青藍会	就労支援センター藍			●	
10	NPO法人道しるべ	道しるべ			●	
11	(社福) 農協共済別府 リハビリテーションセンター	農協共済 別府リハビリテーションセンター みのり			●	
		農協共済 別府リハビリテーションセンター にじ	●			
		農協共済 別府リハビリテーションセンター 就労定着支援センター				●
12	夢未来舎株式会社	夢未来舎 (B型みらい)	●	●	●	●
13	NPO法人はっぴい	はっぴい作業所			●	
14	(株) みんなの絆	絆・サポートセンター	●		●	
15	(一社) I. win	Y.WIN			●	
16	(株) さわやかプラン	みどりの風 別府		●	●	
17	NPO法人グリーンポケット	グリーンポケットⅠ号店			●	
		グリーンポケットⅡ号店			●	
18	(同) リ・ボーン	リ・ボーン		●	●	
19	NPO法人I. win	A.win			●	
20	(株) 支援センターらいぶおん	就労継続支援B型事業所 STARTING POINT			●	
21	(同) 4Leaf Clover	いちご			●	
22	(一社) I. win	L.win			●	

ばんごう 番号	ほうじんめい 法人名	じぎょうしょめい 事業所名	就労移行支援 じゅうらういこうしえん	就労継続支援A型 じゅうらうけいぞくしえんぴーがた	就労継続支援B型 じゅうらうけいぞくしえんぴーがた	就労定着支援 じゅうらうていちゃくしえん
23	しゃふく しゅうびかい (社福) 周美会	しょうがいしゃふくごうしせつ かくおうえん 障害者複合施設 鶴桜苑			●	
24	かぶ ふくわらい (株) 福笑居	おりーぶ オリーブ			●	
25	いちしゃ せんとえいぶるふくしかい (一社) セントエイブル福祉会	せんとえいぶるふくしかい セントエイブル福祉会			●	
26	えすあいしーごうどうがいしゃ S I C合同会社	しゅうらうけいぞくしえんぴーがたじぎょうしょすばる 就 労 継 続 支 援 B 型 事 業 所 ス バ ル			●	
27	いちしゃ ゆうわかい (一社) 雄和会	しゅうらうけいぞくしえんぴーがたじぎょうしょべあーず 就 労 継 続 支 援 B 型 事 業 所 BEARS			●	
28	ぶろすねっとかぶしきがいしゃ ブロスネット株式会社	ぶろすこうぼう Bro' s工房			●	
29	いちしゃ つばき (一社) 椿	らぼ つばきラボ			●	
30	かぶ ゆうとく (株) 裕徳	ぶらすわん プラスONE			●	
31	が よ う し かぶしきがいしゃ Gayoushi 株式会社	じょぶたすべつぶじぎょうしょ ジョブタス別府事業所		●		
32	いちしゃ ぜいいなーず (一社) DESIGNERS かんぱにーゆーつー COMPANY Y.H2020	しゅうらうけいぞくしえんぴーがた ゆーつー 就 労 継 続 支 援 B 型 Y.H2			●	
33	あにんくごうどうがいしゃ アニング合同会社	かいんど はうす Kind House			●	
34	ゆうげんがいしゃすびりっつ 有限会社スピリッツあべ	じーわい GY			●	
35	ごうどうがいしゃきーている 合同会社Keytail	かぎしっぽ			●	
36	えぬびーおーほうじん NPO法人さんきゅう	しゅうらうけいぞくしえんぴーがた 就 労 継 続 支 援 B 型 えくれれ			●	
37	しゃかいふくしほうじん ほうひふくしかい 社会福祉法人 豊肥福祉会	しき さと 四季の里			●	
38	どう まりあなすたーうえーぶ (同) マリアナスターウェーブ	ついでんすたーしーど ツインスターシード			●	
39	かぶしきがいしゃ ネクスト 株式会社 NEXT	アナザー スカイ Another sky		●	●	
40	かぶ はーとふる (株) ハートフル	き みかんの木	●	●		
41	いちしゃ あい う い ん (一社) I. win	イーウィン E.win			●	
42	ゆあーすえーぶ (株) ユアースエーブ (株)	わーくぶれいすべつ ワークプレイス別府 わーくぶれいすあおやまとおり ワークプレイス青山通り		●	●	
43	しゃふく ほうひふくしかい (社福) 豊肥福祉会	さと みょうばんの里			●	
44	どう ひー・クルー (同) ビー・クルー	ビー・クルー			●	

## <就労支援事業所の種類>

障害者総合支援法のサービスの中に「就労移行支援」・「就労継続支援A型」・「就労継続支援B型」・「就労

定着支援」の4種類の就労支援があります。

### 就労移行支援

一般企業での就職を希望する人のために、就職に向けたマナー習得や職場実習などのトレーニングをしたり、就職後、一定期間職場に定着するための支援などを行います。

### 就労継続支援A型

一般企業などに就職が難しい方に、雇用契約を結んで、就労の機会の提供や就職に必要な知識や能力を高めるための訓練や支援を行います。

#### 【各事業所のスコア（点数）について】

「労働時間」「生産活動」「多様な働き方」「支援力向上」「地域連携活動」の5つの観点から評価し、点数化したものです。（200点満点）

### 就労継続支援B型

一般企業の就職や就労継続支援A型事業所の利用が難しい方に、仕事・作業の提供や就職に必要な知識や能力を高めるための訓練や支援を行います。

#### 【各事業所の類型について】

工賃向上型：生産活動を通じて高い工賃を目指す事業所です。

地域密着型：生産活動への参加の充実を目指す事業所です。

### 就労定着支援

一般就労へ移行した障害のある方が就労に伴う生活面の困りごとに対応できるように就職した企業や

自宅に訪問することや来所することによって、必要な連絡調整・助言を行います。

<就労支援事業所を利用するまでの流れ>

<p>①相談・申請</p>	<p>指定特定相談支援事業所又は市の障害福祉サービス担当課に相談します。 必要なサービスを選び、お住まいの市に申請をします。</p>
<p>②訪問調査</p>	<p>申請受付後、自宅又は市役所で、調査員が現在の生活や障がいの状況について聞き取りを行います。</p>
<p>③サービス等利用計画案の作成・提出</p>	<p>指定特定相談支援事業所と利用契約を結び、指定特定相談支援事業所でサービス等利用計画案を作成し、市に提出します。</p>
<p>④障害福祉サービス受給者証の交付</p>	<p>市は、申請者の要望やサービス等利用計画案を基に、サービスの種類や量を決定します。 決定内容については、「支給決定通知書」で通知され、「障害福祉サービス受給者証」が交付されます。</p>
<p>⑤サービス等利用計画の作成・提出</p>	<p>決定された内容に基づいて、指定特定相談支援事業所がサービス等利用計画を作成し、市に提出します。</p>
<p>⑥サービスの利用</p>	<p>利用を希望する事業者に「障害福祉サービス受給者証」を提示し、内容を確認した上で契約を結び、サービス利用を開始します。</p>

<障害福祉サービス利用者負担額>

就労系事業所を利用する場合は、居宅介護（ヘルパー）や入所施設等を利用する場合と同じ制度となりますので、原則サービス費の1割を負担していただきます。ただし、利用する本人と配偶者の所得に応じて以下の上限額が適用されます。

世帯（本人と配偶者）の状況	利用者負担額上限月額
生活保護受給者	0円
市町村民税非課税世帯	0円
市町村民税所得割額16万円未満の世帯	9,300円
上記以外の世帯	37,200円

<相談・支援の窓口>

じぎょうめいなど 事業名等	じゅうしょ 住所	でんわばんごう 電話番号	ふあつくすばんごう FAX番号
していとくいでいそつだんしえんじぎょうしよ しめつそつしえんじぎょうしよ 指定特定相談支援事業所…就労支援事業所などのサービスを利用するためのけいかく さくせい 計画を作成します。			
しょうがいじやちいきせいかつしえんせんたー 障害者地域生活支援センター 泉	ふじみちやう 富士見町1365-6	0977-25-3443	0977-25-9669
しょうがいじやそつだんしえんせんたー 障害者相談支援センターたいよう	おおあざうちかまど 大字内 竈 1393番地2	0977-66-1674	0977-66-7337
のうきょうきよようさいべつふりはひりてーしよんせんたー 農協 共済別府リハビリテーションセンター しょうがいじやせいかつしえんせんたー 障害者生活支援センター	つるみ 鶴見1026番地10	0977-67-1897	0977-67-1740
とくだいひえいりかつどうほうじん 特定非営利活動法人 自立支援センターおおい いた	いしがきひがし ちやうめ ばん ごと 石垣東3丁目3番16号 別府 J 1階	0977-27-5508	0977-24-4924
べっぴんゆうやうそつだんしえんせんたー べっぴん優ゆう相談支援センター	うちかまど 内 竈 1256番地の10	0977-27-6333	0977-76-6162
そつだんしえんじぎょうしよ 相談支援事業所 ぱれっと	おおあざつるみ 大字鶴見4075番地の1	0977-22-4185	0977-26-4171
していそつだんしえんじぎょうしよ ぶくし ちり 指定相談支援事業所 福祉の森	かみひらたまち 上平田町11組	0977-75-9660	0977-75-9661
しょう かいしよせいかつしえんせんたー 障がい者生活支援センター さわやか	ふじみちやう 富士見町12番17号	0977-26-6656	0977-26-6656
しょう かいしよせいかつそつだんしえんせんたー 障がい者生活相談支援センターマイウェイ	いしがきにしちやうめ ばん ごと 石垣西二丁目2番21号	0977-75-7522	0977-85-8763
ふあーすと すたー First star	わかさちやう ばん ごと 若草町9番9号	0977-25-1294	0977-25-1295
めろでいーそつだんしえんじぎょうしよ めろでいー相談支援事業所	えきまえほんまち 駅前本町10-5	0977-26-7712	0977-26-7712
ちいきそつだんしえんせんたー 地域相談支援センター湯羽花	のぐちなひまち 野口中町11-17	0977-75-9621	0977-75-9622
そつだんしえんじぎょうしよ 相談支援事業所 はーとポケット	いしがきにし ちやうめ ばん ごと 石垣西6丁目1番45号	0977-23-1913	0977-23-2066
そつだんしえんせんたー 相談支援センター ヒマワリ	おおあざうちかまどあざおおしんでん 大字内 竈 字大新田718番地33	0977-75-7650	0977-75-7651
そつだんしえんじぎょうしよ 相談支援事業所 いこ	みなみだていし 南立石1079番地41	0977-84-7136	0977-84-7136
べっぴんあさひえんそつだんしえんせんたー 別府朝日園相談支援センター	おおあざつるみあきた たら 大字鶴見字タタラ1893番地1	0977-25-9098	0977-21-7126
そつだんしえんじぎょうしよ 相談支援事業所わんわん	みなみだていしに くに ぐみ 南立石二区6組	090-5383-5306	
しょう かいそつだんしえんせんたー 障がい相談支援センター エイトあつぱ	いしがきひがし8ちやうめ 4-18 石垣東8丁目4-18 すかいたうんべつ 1F スカイタウン別府1F	0977-85-8894	
こんぱすさぽーとべっぴん COMPASSサポート別府	かみた ゆまち 上田の湯町17-17	0977-84-7328	0977-84-7368
そつだんしえんじぎょうしよ 相談支援事業所にしべっぴん	おおあざつるみ 大字鶴見4548番地	0977-24-1221	0977-76-7231
そつだん 相談らっく	ちゅうおうち ばん ごと 中央町3番3号	090-8400-2228	
じぎょうめいなど 事業名等	じゅうしょ 住所	でんわばんごう 電話番号	ふあつくすばんごう FAX番号
そつだんしえんじぎょうしよ 相談支援事業所 なすな	はまがき ちやうめ ばん ごと 浜脇3丁目5番20号	0977-76-8650	0977-76-8650

そうだんしえんじきようしよ 相談支援事業所 おとなり	つるみ ばんちひらの こーぼ 鶴見405番地平野コーポ202	090-7458-0590	
そうだんしえんじきようしよほーぶ 相談支援事業所ホープ	野田 139-7	050-1724-5778	050-3512-2805
そうだんしえんじきようしよ 相談支援事業所 ごえん	若草町 9-5 クレアコート若草 407号室	0977-85-7911	0977-84-7176
はるーわーく…職業相談、職業紹介、職場適応指導、就職面接会の開催などを行います。			
はるーわーくべつぶ ハローワーク別府	あおやまちょう 青山町11-22	0977-23-8609	0977-24-2937
しょうがいしゃしゅうぎょう せいかつしえんせんたー…しょう しゃ みぢか ちいき しょうぎょうめん せいかつめん そうだんしえん いったいき おこな 障害者就業・生活支援センター…障がい者の身近な地域において、就業面・生活面での相談支援を一体的に行います。			
しょう しゃしゅうぎょう せいかつしえんせんたーたいよう 障がい者就業・生活支援センターたいよう	おおあさうちかまど ばんち 大字内竈1393番地2	0977-66-0080	0977-66-7337
しょうがいしゃしゅうぎょうせんたー…ここ しょうきょう おう しょうぎょうひょうか しょうきょうしどう しょうぎょうじゅんびくねん しょうばてきおうえんじよ おこな 障害者職業センター…個々の状況に応じて、職業評価、職業指導、職業準備訓練、職場適応援助などを行います。			
おおいたしょうがいしゃしゅうぎょうせんたー 大分障害者職業センター	かみのぐちまち 上野口町3088-170	0977-25-9035	0977-25-9042

しゅうろうしえんじぎょうしょ しょうかい  
— 就 労 支 援 事 業 所 の 紹 介 —

1-B型

ベっぷ<sup>ゆう</sup>優<sup>たきのうさぎょうしょ</sup>ゆう多機能作業所（工賃向上型）

設置主体	社会福祉法人 ベっぷ優ゆう									
事業所所在地	別府市大字内竈 1256 番地の 10									
最寄りのバス停／駅	別府医療センター / 亀川駅									
サービスの種類／事業開始年月日	多機能作業所 / 2010年9月1日									
電話／FAX	Tel:0977-27-6333 fax:0977-76-6162									
メールアドレス	youhonbu@po.d-b.ne									
ホームページ	あり									
サービス提供時間	9:00～16:00									
利用対象者（実績）	身体	○	聴覚	○	視覚		車椅子	○	難病	
	精神	○	知的	○	発達	○	高次脳機能		○	
定員	26人			平均年齢			36歳			
車椅子の対応	紙漉き班のみ可能			送迎（車椅子の対応）						
看護師の配置	あり			医療的ケア			なし			
ステップアップ先	A型事業所									
1か月の工賃（令和5年度実績）	上限		下限		平均					
	27,965円		10,384円		20,958円					
<作業内容>クッキーの製造・販売 紙漉きと紙商品の製造・販売										
<事業所の特徴> 月に1回、自主活動としてレクリエーションを入れています。 クッキー班は、みなさん経験がなくても、熟練してほとんどの工程をこなしています。 紙漉き班は、アート作品も手掛けています。										

○1日のスケジュール

9:00～12:00	作業
12:00～13:00	昼休み
13:00～14:45	作業
14:45～15:00	清掃
15:00～15:10	諸連絡
15:10～16:00	場合により作業



<事業所の様子>



## 2-B型

## あるばはうす アルバハウスたけのこ（工賃向上型）

設置主体	社会福祉法人たけのこ									
事業所所在地	別府市大字野田1023-5									
最寄りのバス停／駅	湯山バス停留所									
サービスの種類／事業開始年月日	就労継続支援B型									
電話／FAX	0977-67-6777									
メールアドレス	<a href="mailto:takenoko@vesta.ocn.ne.jp">takenoko@vesta.ocn.ne.jp</a>									
ホームページ	有									
サービス提供時間	10:00から15:00									
利用対象者（実績）	身体	○	聴覚	○	視覚	○	車椅子	○	難病	
	精神	○	知的	○	発達	○	高次脳機能		○	
定員	20名			平均年齢			42歳			
車椅子の対応	2名			送迎（車椅子の対応）			あり			
看護師の配置	なし			医療的ケア			なし			
ステップアップ先										
1か月の工賃（令和2年度実績）	上限		下限		平均					
	22,718円		2,316円		11,777円					
<p>&lt;作業内容&gt;          自主製品（さをり織り、食品加工品の作成及び販売、箱詰め、シール貼りなどの作業 等）</p> <p>&lt;事業所の特徴&gt;          市街地から少し離れた自然豊かな場所に立地する施設です。          一人ひとりに合った作業に取り組み、利用者同士が助け合いながら伸び伸びと働いています。          和やかに楽しく生活しながら生きがいをつくる、そんなはたらきの施設です。</p>										

### ○1日のスケジュール

10時	送迎車着、朝の準備、午前の作業開始
11時	ラジオ体操、小休憩
12時	昼食、昼休み（散歩など）
13時	午後の作業開始
14時	小休憩
14時30分	片付け、清掃、帰りの準備
15時	送迎車発



### <事業所の様子>



### 3-移行

## チャレンジたいよう 別府/大分

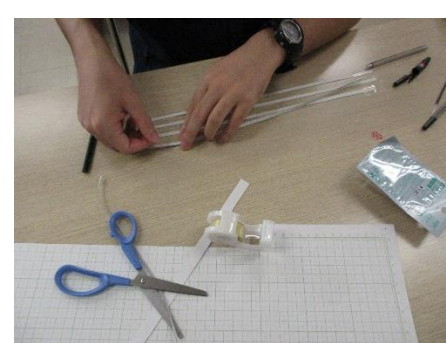
設置主体	社会福祉法人 太陽の家									
事業所所在地	874-0011 大分県別府市内竈 1393 番 2 870-0022 大分県大分市大手町 2 丁目 3-17									
最寄りのバス停/駅	太陽の家/亀川駅/大分駅									
サービスの種類/事業開始年月日	就労移行/2018年4月～									
電話/FAX	別府 0977-66-0277/0977-67-0453 大分 097-513-5430/097-540-6287									
メールアドレス	—									
ホームページ	<a href="http://www.taiyonoie.or.jp">http://www.taiyonoie.or.jp</a>									
サービス提供時間	8:15~17:15/9:00~15:00									
利用対象者(実績)	身体	○	聴覚	○	視覚	○	車椅子	○	難病	○
	精神	○	知的	○	発達	○	高次脳機能		○	
定員	20名			平均年齢						
車椅子の対応	可			送迎(車椅子の対応)			無			
看護師の配置	無			医療的ケア			無			
ステップアップ先	太陽関連企業、その他一般企業(事務、製造、清掃等)									
1か月の工賃(令和2年度実績)	上限		下限		平均					
	30,000円		0円		10,800円					
<p>&lt;作業内容&gt; 座学、SST、スポーツ訓練、作業訓練、企業実習等</p> <p>&lt;事業所の特徴&gt; 別府では定員13名、様々な障がいに対応した個別プログラムを作成し、就職を目指し日々訓練しています。大分では、精神・発達障がいの方に特化したプログラムを行っています。就職先は太陽関連企業(三菱商事太陽やオムロン太陽等)、その他の一般企業を目指し、就職後はフォローアップも行っています。</p>										

#### ○基本的な1日のスケジュール(変更あり)

09:00~10:00	朝礼、ミーティング
10:10~12:00	プログラム①
12:00~12:55	(昼休憩)
13:00~15:00	プログラム②
15:00~15:30	日報/清掃/終礼



#### <事業所の様子>



### 3-A型

### べっふだい わーくせんたー 別府第1ワークセンター（170点）

設置主体	社会福祉法人 太陽の家									
事業所所在地	874-0011 大分県別府市内竈 1393 番 2									
最寄りのバス停／駅	太陽の家／JR 亀川駅									
サービスの種類／事業開始年月日	就労継続支援 A 型／平成 23 年 4 月 1 日									
電話／FAX	0977-66-0277/0977-67-0453									
メールアドレス	—									
ホームページ	http://www.taiyonoie.or.jp									
サービス提供時間	8：15～17：15									
利用対象者（実績）	身体	○	聴覚	○	視覚	○	車椅子	○	難病	○
	精神	○	知的	○	発達	○	高次脳機能	○		
定員	40名		平均年齢		42.7 歳					
車椅子の対応	可		送迎（車椅子の対応）		無					
看護師の配置	無		医療的ケア		無					
ステップアップ先	オムロン太陽株式会社									
1 か月の工賃（令和 2 年度実績）	上限		下限		平均					
	179,800 円		130,747 円		137,767 円					
＜作業内容＞ 部品の組立、検品										
＜事業所の特徴＞ 一般就労（8 時間）に近い A 型であり、それなりの力量が求められますが、給与水準についても一般就労に近いレベルを保っています。										

#### ○1 日のスケジュール

08：15～08：25	朝礼
08：25～10：00	作業
10：00～10：10	休憩
10：10～12：15	作業
12：15～13：00	昼休み
13：00～15：00	作業
15：00～15：10	休憩
15：10～17：05	作業
17：05～17：15	清掃

#### ○月間年間行事

＜月間＞  
改善活動、全体報告会、5S 活動  
＜年間＞  
改善報告会、忘年会

#### ＜事業所の様子＞



### 3-A型

## 別府第2ワークセンター（135点）

設置主体	社会福祉法人 太陽の家									
事業所所在地	874-0011 大分県別府市内竈 1393 番 2									
最寄りのバス停/駅	溝部女子短大前・太陽の家/JR 亀川駅									
サービスの種類/事業開始年月日	就労継続支援 A 型/平成 22 年 4 月 1 日									
電話/FAX	0977-66-0277/0977-67-0453									
メールアドレス	—									
ホームページ	http://www.taiyonoie.or.jp									
サービス提供時間	原則として 8:30~20:30									
利用対象者（実績）	身体	○	聴覚	○	視覚	○	車椅子	○	難病	○
	精神	○	知的	○	発達	○	高次脳機能	○		
定員	20名		平均年齢		46.8 歳					
車椅子の対応	可		送迎（車椅子の対応）		無					
看護師の配置	無		医療的ケア		無					
ステップアップ先										
1 か月の工賃（令和 2 年度実績）	上限		下限		平均					
	900 円/時間		822 円/時間		854 円/時間					
<p>&lt;作業内容&gt;</p> <p>サンストア業務：レジ業務（接客対応）、商品補充陳列、賞味期限切れチェック、整理整頓清掃          ベーカリー業務：焼きたてパンの成型・焼成作業、サンドイッチ等調理パン製造、整理整頓清掃、接客対応</p> <p>&lt;事業所の特徴&gt;</p> <p>太陽の家相談支援課、障がい者相談支援センターと連携し、実習の受入れを行っています。接客対応、売場整頓、商品補充（商品管理）、レジ業務、ベーカリー業務等、障がい特性に応じ業務に慣れるまでは、職業指導員や他の従業員と一緒に業務を行い、確実な作業が出来るよう考慮しています。</p>										

#### ○1日のスケジュール

レジ業務 (シフト勤務の為、一例となります)	ベーカリー業務 (シフト勤務の為、一例となります)
9:00~9:40 レジ関係確認 販促物確認 商品補充	8:00~8:15 売場整理整頓清掃
9:40~9:50 全体朝礼	8:15~9:40 パン焼成・調理パン清掃 陳列
10:00~12:30 接客・レジ対応・商品補充 賞味期限チェック 売場整理・整頓清掃	9:40~9:50 全体朝礼
12:30~13:20 昼食	10:00~12:30 鉄板ふき・片付け 次回分生地等準備
13:20~15:00 接客・レジ対応・商品補充 賞味期限チェック 売場整理・整頓清掃	
15:10~19:00 接客・レジ対応 売場整理・整頓	

#### ○月間年間行事

- 5月 サンストア親睦レクリエーション
- 9月 棚卸し・消防訓練実施
- 12月 年末商戦
- 3月 決算棚卸し・消防訓練実施



朝礼風景



レジ業務



ベーカリー業務

# 3-B型

## 太陽の家 別府第1~4ワークショップ (工賃向上型)

設置主体	社会福祉法人 太陽の家									
事業所所在地	874-0011 大分県別府市大字内竈1393番2									
最寄りのバス停/駅	(バス亭) 太陽の家・別府溝部学園短大前 (JR) 亀川駅									
サービスの種類/事業開始年月日	就労継続支援B型/平成23年10月1日									
電話/FAX	0977-66-0277/0977-67-8501									
メールアドレス										
ホームページ	<a href="http://www.taiyonoie.or.jp">http://www.taiyonoie.or.jp</a>									
サービス提供時間	①8:45~17:00 ②9:00~15:00									
利用対象者(実績)	身体	○	聴覚	○	視覚	○	車椅子	○	難病	○
	精神	○	知的	○	発達	○	高次脳機能	○		
定員	175名			平均年齢			41.9歳			
車椅子の対応	可			送迎(車椅子の対応)			有			
看護師の配置	無			医療的ケア			無			
ステップアップ先	就労移行、A型、一般就労									
1か月の工賃(令和2年度実績)	上限			下限			平均			
	70,000円			3,500円			34,000円			
<p>&lt;作業内容&gt; 電気部品組立、自動車部品組立、建築部品組立、メンテナンス(清掃) パソコン作業、箱折等軽作業</p> <p>&lt;事業所の特徴&gt; 創立60年、もともとは身体障がい者が社会復帰を目指す施設でしたが、今では様々な障がいをお持ちの方が、自分に合った作業をしながら自立へ向け訓練をしています。食堂や体育館、トレーニング室、医務室などの施設も充実しており、機能訓練、健康相談など健康を維持するための取り組みやスポーツ活動、レクリエーション、eスポーツも随時行っています。 駅やバス停、銀行やスーパーマーケット、医療センターが近く、環境に恵まれています。 A型や就労移行、企業の特例子会社と協力関係にあり、ステップアップを目指せます。 ぜひ見学にお越しください。 担当：就労支援2課</p>										

### ○1日のスケジュール

8:45~8:55	朝礼
8:55~10:00	作業
10:00~10:10	(休憩)
10:10~12:00	作業
12:00~12:55	(昼食休憩)
12:55~15:00	作業
15:00~15:10	(休憩)
15:10~16:50	作業
16:50~17:00	清掃・終礼



## 4-B型

### べっぷあさひえん 別府朝日園（工賃向上型）

設置主体	社会福祉法人別府市知的障害者育成会									
事業所所在地	別府市竹の内5組									
最寄りのバス停/駅	今井バス停/扇山団地　いずれも徒歩3分									
サービスの種類/事業開始年月日	就労継続支援B型/昭和57年4月1日									
電話/FAX	0977-25-9098/0977-21-7126									
メールアドレス	beppuasahien@ia4.itkeeper.ne.jp									
ホームページ	-									
サービス提供時間	9:00~15:30									
利用対象者（実績）	身体		聴覚		視覚		車椅子		難病	
	精神	○	知的	○	発達		高次脳機能			
定員	40人			平均年齢			39歳			
車椅子の対応				送迎（車椅子の対応）			○（無し）			
看護師の配置				医療的ケア						
ステップアップ先										
1か月の工賃（令和4年度実績）	平均									
	17,972円									
<p>&lt;作業内容&gt;                  パンの販売に係る全ての作業　箱折　商品の箱詰め　封入作業　工芸品仕上げ　屋外清掃</p> <p>&lt;事業所の特徴&gt;                  知的障害のある保護者が設立した施設。自主性を尊重し、自己選択・自己決定の力を育みます。季節を感じるイベントを楽しみながら、仕事を通して豊かな社会生活を送れるように支援します。実習・体験など随時受付しております。</p>										

#### ○1日のスケジュール

8:30~9:40	送迎・朝礼
10:00~10:50	作業
10:50~11:00	休憩
11:00~12:00	作業
12:00~13:10	昼休み
13:10~14:00	作業
14:00~15:00	休憩
15:00~15:30	帰宅準備
15:30~16:40	終礼・送迎

#### 月間年間行事

お花見・バスレク・七夕・土用丑の日  
 夏まつり・お月見会  
 ハロウィーン仮装・クリスマス  
 節分・桃の節句・誕生日会(毎月)  
 嘱託医検診  
 健康診断(レントゲン/血液検査など)  
 皆勤賞表彰・ボーナス(年2回)

#### <事業所の様子>



設置主体	特定非営利活動法人 星座オリオン									
事業所所在地	別府市南荘園町 8 番 4 号									
最寄りのバス停／駅	荘園町バス停・荘園郵便局前／別府駅									
サービスの種類／事業開始年月日	就労継続支援 B 型／平成 19 年 2 月 1 日									
電話／FAX	0977-23-0919 (FAX 同じ)									
メールアドレス	Satsuki-1@bz04.plala.or.jp									
ホームページ	なし									
サービス提供時間	9:30~14:30									
利用対象者（実績）	身体		聴覚		視覚		車椅子		難病	
	精神	○	知的		発達		高次脳機能			
定員	20 名			平均年齢			51.6 歳			
車椅子の対応	×			送迎（車椅子の対応）			○（車椅子対応無し）			
看護師の配置	×			医療的ケア			×			
ステップアップ先	×									
1 か月の工賃（令和 2 年度実績）	上限		下限		平均					
	20,700 円		円		5,898 円					
＜作業内容＞ 竹工芸下請・籠直し、箱折、農作業、露店販売、草取り・剪定等										
＜事業所の特徴＞ 当事業所は精神障害者を対象にした施設です。日々変化する利用者の病状に目を向け、その日その日の体調に合わせた支援を行っています。心の病の方々が自立・社会参加・希望に向かってゆっくりと歩んで行ける事業所です。（日々利用者の思いに寄り添い、そして一人一人が輝ける様、スタッフ一同心掛けています。）										

## ○1日のスケジュール

9:30 ~ 朝礼			
9:45~10:30 作業			
10:30~10:45 休憩			
10:45~12:00 作業			
12:00~13:00 昼休み			
13:00~14:00 作業			
14:00~14:15 休憩			
14:15~14:30 清掃			
14:30~送迎			

## ＜事業所の様子＞

作業や会話の輪に入るとその日の雰囲気を感じることができ、日々利用者の状態がよく分かります。オリオンでは昨今コロナ禍の影響による暗い雰囲気もなく、お互いに認め合い、温かい環境の中、日々絶え間なく笑顔が見られています。日常的に相談事が多く、何かあれば一緒に早期問題解決を図っています。日中活動において職員一同、心の病や特性について日々研鑽し、利用者同志が安心して会話ができ、落ち着いて作業ができる取組を提供し続けています。

## 6-B型

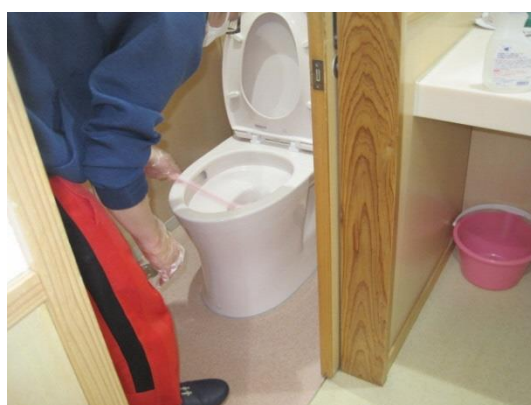
しゅうろうけいぞくしえんびーがたじぎょうしょ つるみ  
就労継続支援B型事業所「鶴見」(工賃向上型)

設置主体	社会福祉法人みのり会										
事業所所在地	別府市幸町 1-21										
最寄りのバス停/駅	富士見 6 丁目バス停/別府駅										
サービスの種類/事業開始年月日	就労継続支援 B 型/平成 24 年 4 月 1 日										
電話/FAX	0977-25-7557/0977-25-9669										
メールアドレス	<a href="mailto:lzumi-minorikai@peace.ocn.ne.jp">lzumi-minorikai@peace.ocn.ne.jp</a>										
ホームページ	<a href="http://minorikaifantastic.web.fc2.com">http://minorikaifantastic.web.fc2.com</a>										
サービス提供時間	08:30 - 15:00										
利用対象者(実績)	身体	○	聴覚	○	視覚		車椅子		難病	○	
	精神	○	知的	○	発達	○	高次脳機能			○	
定員	30 名				平均年齢			50 歳程度			
車椅子の対応	有(1Fのみ)				送迎(車椅子の対応)			通常車可(たためる方)			
看護師の配置	無				医療的ケア			経験無し			
ステップアップ先	A 型、一般就労、生活訓練、デイケア、デイサービス										
1 か月の工賃(令和 2 年度実績)	上限			下限			平均				
	28,661 円			3,950 円			11,897 円				
<p>&lt;作業内容&gt;</p> <p>食堂…毎日約 150 食昼弁当作りをします。 前日に食材の切込み準備、当日は、弁当盛付をし、配達へと準備します。職員と一緒に弁当配達に行きます。同法人施設の食事調理もします。</p> <p>接客…食堂の利用ができ、昼食ができます。コーヒー・ジュースとデザート作り等を行い、お客様へ販売します。</p> <p>メンテ…施設内・グループホームの掃除を毎日行います。年に何回か外部からの依頼で、お墓掃除や草むしりなどの作業をします。</p> <p>軽作業…箱折り・お菓子詰め・コーヒー袋詰め・黒豆選別を主にしております。業者からの依頼を受け、日々作業を行っています。</p> <p>畑作業…季節ごとに野菜を作り、収穫をします。</p> <p>&lt;事業所の特徴&gt;</p> <p>多機能型事業所であり、グループホームを併設しています。 毎日食堂の弁当 450 円・おかず 350 円を販売し、別府市内の官公庁や事業所、個人宅に 1 個から配達をしています。また、1 年の中で季節行事をとり入れた弁当作りをしています。中でも毎年、お節づくりをしており、事業所のある町内限定ではありますが、独居老人の方に無料配布をしています。</p>											

○1日のスケジュール(※一例です。適宜休憩等あります。)

09:00 朝礼	13:00 作業
09:10 作業	15:00 終礼
12:00 昼食	

<事業所の様子>



## 7-A型

 していしょうがいふくしきーびすじぎょうしょめろでいー  
 指定障害福祉サービス事業所「メロディー」

設置主体	社会福祉法人 別府若葉会							
事業所所在地	874-0934 別府市駅前本町 10 番 5 号							
サービスの種類/事業開始年月日	就労継続支援A型/平成 28 年 4 月 1 日							
その他のサービス	就労継続支援B型							
電話/FAX	0977-26-7712 (FAX同じ)							
メールアドレス	melody-wakaba@ec5.tecnowave.ne.jp							
ホームページ	—							
サービス提供時間	9:30~19:30 までの5時間							
利用対象者	○	身体	○	知的	○	精神	○	難病
割合								
定員	15 名		平均年齢					
車椅子の対応	不可		送迎 (車椅子の対応)		無 (車椅子: 不可)			
1 か月の平均工賃 (平成 28 年度)	61,160 円							
実習の受入								
<作業内容> トラックの清掃、スーパーの買い物かごの洗浄、寺・霊園清掃など								

## 7-B型

# 指定障害福祉サービス事業所「メロディー」

設置主体	社会福祉法人 別府若葉会							
事業所所在地	874-0934 別府市駅前本町 10 番 5 号							
サービスの種類/事業開始年月日	就労継続支援B型/平成 19 年 4 月 1 日							
その他のサービス	就労継続支援A型							
電話/FAX	0977-26-7712 (FAX同じ)							
メールアドレス	melody-wakaba@ec5.tecnowave.ne.jp							
ホームページ	—							
サービス提供時間	9:30~15:30							
利用対象者	○	身体	○	知的	○	精神	○	難病
割合	14%		48%		38%			
定員	20 名		平均年齢		43 歳			
車椅子の対応	不可		送迎 (車椅子の対応)		無 (車椅子: 不可)			
1 か月の平均工賃 (平成 29 年度)	15,000 円							
実習の受入	可							
<p>&lt;作業内容&gt;</p> <p>1) 箱折り 2) 野菜のパックなどのシールはり          3) 箱詰め (菓子、コーヒー、お茶、タオルなど) 4) 定期刊行物の袋詰、宛名ラベルはり          5) JR別府駅構内での野菜等の販売 6) 生協のかご洗い 7) 高齢者施設の清掃          8) お墓の清掃</p> <p>&lt;事業所の特徴&gt;</p> <p>作業内容にありますように、多方面の作業を経験することができます。</p>								

### ○1日のスケジュール

09:15~09:25	清掃
09:30~10:45	あいさつ 連絡事項 作業説明 (木曜日: 発声練習) 作業
10:45~11:00	休憩
11:00~12:00	作業
12:00~13:00	昼食 休憩
13:00~14:00	作業説明 作業
14:00~14:15	休憩
14:15~15:15	作業
15:15~15:30	日報記入 連絡事項 あいさつの唱和

### ○月間年間行事

茶話会  
DVD鑑賞  
クリスマス会

### <事業所の様子>



箱詰め作業



高齢者施設の清掃



生協のかごの洗浄



別府駅での販売

設置主体	合同会社よつば										
事業所所在地	別府市松原町 16 番 16 号										
最寄りのバス停／駅	(JR) 東別府駅、(亀の井バス) 湯都ピア浜脇バス停										
サービスの種類／事業開始年月日	就労継続支援 B 型事業所 / 令和 3 年 5 月 1 日										
電話／FAX	0977-80-1530 (電話/FAX 兼用)										
メールアドレス	ma1616@uma.bbiq.jp										
ホームページ(ブログ)	<a href="https://matsubara-b.hatenablog.com">https://matsubara-b.hatenablog.com</a>										
サービス提供時間	9:00～15:00										
利用対象者（実績）	身体	○	聴覚	○	視覚	○	車椅子		難病		
	精神	○	知的	○	発達		高次脳機能				
定員	20 名				平均年齢			54.2 歳			
車椅子の対応	要相談				送迎（車椅子の対応）			有（無料）（車椅子は要相談）			
看護師の配置	無				医療的ケア			無			
ステップアップ先	—										
1 か月の工賃（令和 2 年度実績）	上限			下限			平均				
							実績なし				
<p>&lt;作業内容&gt; 箱折、菓子詰め、包装、新聞整理袋の袋詰め等の室内でできる軽作業です。</p> <p>&lt;事業所の特徴&gt; みんなで楽しく、笑顔の絶えない事業所を目指しています。 昼食は暖かいものを提供できるように頑張っています。（無料） 疲れたり、気分が悪くなった時には、いつでも休憩室のゆったり大きめのソファで横になっていただけます。昼寝も OK。</p>											

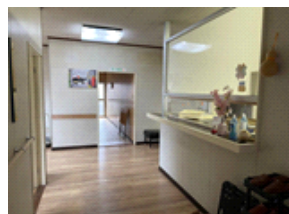
## ○1日のスケジュール

8:30～	送迎（ご自宅、もしくはご近所まで行きます。無料）
9:00～12:00	作業（休憩は 10 時と 11 時の 2 回、10 時にはラジオ体操もします）
12:00～13:00	昼食（日替わりメニューで毎日何が出てくるか、楽しみです） 食後は、ソファで昼寝をしたり、大型テレビでドラマを見たり…
13:00～15:00	作業（14 時に休憩。仕事が無いときには、お昼で帰ったり、14 時で帰ったりしています）
15:00～	送迎（帰りに、「病院に寄って」「スーパーに行きたい」等 OK です。）

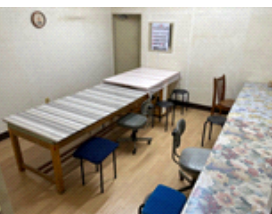
## &lt;事業所の様子&gt;



&lt;外観&gt;



&lt;玄関&gt;



&lt;作業室&gt;



&lt;食堂&gt;



## 9-B型

## しゅうろうしえんせんたーあい 就労支援センター藍

設置主体	社会福祉法人青藍会									
事業所所在地	874-0833 別府市鶴見4組-1 874-0838 別府市荘園町6組-2									
最寄りのバス停/駅	西別府病院下、西別府病院正門下									
サービスの種類/事業開始年月日	就労継続支援B型/平成20年9月1日									
電話/FAX	0977-23-9836 (FAX同じ) 070-5818-2250									
メールアドレス	seirankai13@sweet.ocn.ne.jp									
ホームページ	http://www/seirankai13.com/									
サービス提供時間	9:00~15:00									
利用対象者	身体	○	聴覚	○	視覚	○	車椅子	○	難病	○
	精神	○	知的	○	発達	○	高次脳機能	○		
定員	20名		平均年齢		45.4歳					
車椅子の対応	可		送迎(車椅子の対応)		有(車椅子:可1台)					
看護師の配置	無		医療的ケア		無					
ステップアップ先	—									
1か月の工賃(令和4年度実績)	上限		下限		平均					
	32,625円		2,308円		16,384円					
<p>&lt;作業内容&gt;</p> <ul style="list-style-type: none"> <li>・手作り弁当製造(材料の切り込み、調理、盛付)・販売・配達</li> <li>・施設内給食製造</li> <li>・軽作業(箱折り、検品、商品詰め、シール貼り、テープ貼、包装) (しいたけ 検品、軸切り)</li> <li>・就労外就労(みかん、キウイ等の検品、袋パック詰め、シール貼り)</li> </ul> <p>&lt;事業所の特徴&gt;</p> <ol style="list-style-type: none"> <li>①当法人は多機能型事業所(就労継続支援B型・生活介護)とグループホームを併設しています。</li> <li>②障がい者は家族の一員であり社会の一員という基本理念のもと施設を運営しています。</li> <li>③様々な障がい(精神障がい、発達障がい、知的障がい、身体障がい等)をお持ちの方が、一人ひとり自分に合った作業をしながら自立に向け訓練しています。</li> <li>④お弁当(事業)では、調理師資格を持つ専門職員が調理指導し、一般就労に必要な知識や技能の習得を目指します。</li> <li>⑤送迎無料 昼食100円</li> </ol>										

### ○1日のスケジュール

09:00~09:10	朝礼・ラジオ体操・作業説明
09:10~12:00	作業(途中 休憩あり)
12:00~13:00	休憩・昼食
13:00~14:55	作業(途中 休憩あり)
15:00~	終礼



### <事業所の様子>



設置主体	特定非営利活動法人 道するべ									
事業所所在地	別府市北的ヶ浜町2番15号									
最寄りのバス停／駅	富士見3丁目									
サービスの種類／事業開始年月日	就労継続支援B型／平成22年1月1日									
電話／FAX	0977-25-2377									
メールアドレス	michishirubesutorappu@ybb.ne.jp									
ホームページ	<a href="https://nyanko2377.wixsite.com/michishirube">https://nyanko2377.wixsite.com/michishirube</a>									
サービス提供時間	基本 10時～15時（休憩1H）									
利用対象者（実績）	身体	○	聴覚		視覚		車椅子		難病	
	精神	○	知的	○	発達		高次脳機能		○	
定員	30名		平均年齢		50歳					
車椅子の対応	要相談		送迎（車椅子の対応）		可（要相談）					
看護師の配置	なし		医療的ケア		なし					
ステップアップ先										
1か月の工賃（令和5年度実績）	上限		下限		平均					
	36,624円		3,000円		18,493円					
＜作業内容＞ 箱折 形付け 組立 品物セット ラベル貼り など 家内の作業全般										
＜事業所の特徴＞ 生き生きと働きながら、楽しくて安心して過ごせる場所づくりを心掛けています										

## ○1日のスケジュール

通 所	
作 業	10:00～12:00
お昼休み	12:00～13:00
作 業	13:00～15:00
帰 宅	

## ＜事業所の様子＞



設置主体	社会福祉法人農協共済別府リハビリテーションセンター									
事業所所在地	874-8611 別府市鶴見1026-10									
最寄りのバス停／駅	別府リハビリテーションセンター正門前									
サービスの種類／事業開始年月日	就労継続支援B型／平成19年4月1日									
電話／FAX	電話:0977-67-1713 FAX:0977-67-1715									
メールアドレス	welfarm-minori@brc.or.jp									
ホームページ	<a href="https://brc.or.jp/minori/">https://brc.or.jp/minori/</a>									
サービス提供時間	9:00 - 15:00									
利用対象者（実績）	身体	○	聴覚		視覚		車椅子	○	難病	○
	精神	○	知的	○	発達	○	高次脳機能		○	
定員	54名			平均年齢						
車椅子の対応	可能			送迎（車椅子の対応）			あり（要相談）			
看護師の配置	なし			医療的ケア			不可			
ステップアップ先	一般企業（障害者枠）・就労継続A型									
1か月の工賃（令和2年度実績）	上限			下限			平均			
	50,000円			10,000円			17,500円			
<p>&lt;作業内容&gt;</p> <p>農作業：ミニトマトの栽培・収穫・パック詰め・脇芽処理・清掃など</p> <p>軽作業：ミニトマトの選別・菓子の箱詰め・箱折・シール貼りなど</p> <p>&lt;事業所の特徴&gt;</p> <p>「みのり」では、温泉熱を利用した大型温室でミニトマトの栽培し、県内外の市場に出荷しています。また、別府の土産製造販売会社からの委託で、箱折から菓子の選別・箱詰・シュリンク包装などの軽作業を行っています。このように作業内容も充実しており、個々のニーズや能力に応じた作業を提供し、一般就労などへの移行も積極的に行っています。</p> <p>※工賃は毎日5時間作業を実施した場合の表記となっています</p>										

## ○1日のスケジュール

08:55~09:00	ラジオ体操・朝礼
09:00~09:55	作業（1限目）
10:00~10:55	作業（2限目）
11:00~11:55	作業（3限目）
12:00~13:00	お昼休憩
13:00~13:55	作業（4限目）
14:00~14:55	作業（5限目）

## &lt;事業所の様子&gt;



設置主体	社会福祉法人農協共済別府リハビリテーションセンター						
事業所所在地	874-8611 別府市鶴見 1026-10						
サービスの種類/事業開始年月日	就労移行支援/平成 12 年 4 月						
その他のサービス	自立機能訓練、自立生活訓練						
電話/FAX	0977-67-1716/0977-67-8576						
メールアドレス	sodanshien@brc.or.jp						
ホームページ	<a href="https://brc.or.jp/">https://brc.or.jp/</a>						
サービス提供時間	9:00~16:00						
利用対象者	○	身体		知的		精神	難病
割合	約 100%						
定員	10 名		平均年齢		39.5 歳		
車椅子の対応	可		送迎（車椅子の対応）		有（車椅子：可）		
1 か月の平均工賃（平成 30 年度）	なし						
実習の受入	可						
＜作業内容＞ 施設内の清掃、植物管理、備品管理、事務作業（データ集計等）、訓練支援、会場設営等							
＜事業所の特徴＞ ①病院と併設している為、医療の評価や診断を受け、障害について整理できる。医療的ケアも受けることができる。 ②様々な作業体験を通して、得意・不得意の整理と工夫の検討ができる。							

## ○1日のスケジュール

09:00~09:30	朝礼
09:30~12:00	施設内外の実習
12:00~13:00	昼休憩
13:00~15:30	施設内外の実習
15:30~16:00	終礼

## ○月間年間行事

障害者就職面接会（9月、2月）
OBとの交流会（9月、3月）
施設レクレーション（4月、12月）
「私について」プレゼンテーション発表会（1月）
イベントの販売（10月、11月）

設置主体	夢未来舎株式会社									
事業所所在地	〒874-0826 別府市鶴見園町 5-15									
最寄りのバス停／駅	中津留バス停 南立石小学校前バス停 / 別府駅									
サービスの種類／事業開始年月日	就労継続支援A型事業所 / 2011(平成23)年10月1日									
電話／FAX	0977-75-9551 / 0977-75-9552									
メールアドレス	info@yumemirai-sha.org									
ホームページ	https://yumemirai-sha.org									
サービス提供時間	9:00 ~ 16:00									
利用対象者（実績）	身体	○	聴覚	○	視覚		車椅子		難病	
	精神	○	知的	○	発達	○	高次脳機能			
定員	10名			平均年齢			35歳			
車椅子の対応	なし			送迎（車椅子の対応）			あり（車椅子の対応なし）			
看護師の配置	なし			医療的ケア			なし			
ステップアップ先	一般就労（障害者雇用）等									
1か月の工賃（令和5年度実績）	上限			下限			平均			
	570/時間			250/時間			410/時間			
＜作業内容＞ アパートメンテナンス（共有部分の清掃）、除草、軽作業等										
＜事業所の特徴＞ 生活習慣、体力作り、ビジネスマナー、カウンセリング等、一般就労へ向けてのカリキュラムを行ないます。臨床心理士が在籍し、きめ細かい相談を行なっています。 色々な仕事の体験を目的に、施設外作業や内職作業なども導入し、当就労継続支援B型事業所と同様の工賃を支給しています。										

## ○1日のスケジュール

施設外就労		内勤	
送迎		送迎	
8:30	朝礼	9:00 ~	朝礼 室内清掃
9:00~	現場へ移動 作業開始 (途中適宜休憩あり)	9:05~	各種カリキュラムや内職作業 (50分おきに休憩あり)
12:00~	昼休み	12:00~	昼休み
12:30~	現場へ移動 作業開始 (途中適宜休憩あり)	12:30~	各種カリキュラムや内職作業 (50分おきに休憩あり)
15:00~	作業終了 送迎 16:00まで	15:00~	作業終了 送迎

## ＜事業所の様子＞



夢未来舎

設置主体	夢未来舎株式会社									
事業所所在地	874-0826 別府市鶴見園町5-15									
最寄りのバス停／駅	中津留バス停 南立石小学校前バス停 / 別府駅									
サービスの種類／事業開始年月日	就労継続支援A型事業所 / 2011(平成23)年10月1日									
電話／FAX	0977-75-9551 / 0977-75-9552									
メールアドレス	info@yumemirai-sha.org									
ホームページ	https://yumemirai-sha.org									
サービス提供時間	9:00 ~ 16:00									
利用対象者（実績）	身体	○	聴覚	○	視覚		車椅子		難病	
	精神	○	知的	○	発達	○	高次脳機能			
定員	10名			平均年齢			33歳			
車椅子の対応	不可			送迎（車椅子の対応）			あり（車椅子の対応なし）			
看護師の配置	なし			医療的ケア			なし			
ステップアップ先	一般就労（障害者雇用）等									
1か月の工賃（令和5年度実績）	上限			下限			平均			
	134,900円			77,500円			106,200円			
<p>&lt;作業内容&gt;          アパートメンテナンス（共有部分清掃、退去後清掃）、貯水槽、排水管洗浄、除草、選定作業、不用品整理、クロス張替え等</p> <p>&lt;事業所の特徴&gt;          アパートメンテナンスやその他清掃について専門の職員が指導し、一般就労に必要な知識や技能の習得を目指します。          最低賃金を保証し、皆勤手当（5000円）、夏季繁忙手当（7・8・9月に1日200円）が出ます。          公認心理師、臨床心理士が在籍し、きめ細かい相談を行なっています。</p>										

## ○1日のスケジュール

送迎	
8:30	朝礼
9:00~	現場へ移動 作業開始 (途中適宜休憩あり)
12:00~12:30	昼休み
12:30~	現場へ移動 作業開始 (途中適宜休憩あり)
15:00~16:00	作業終了 送迎



## &lt;事業所の様子&gt;



# 12-B型

## しゅうろうけいぞくしえんぴーがた 就労継続支援B型 みらい（工賃向上型）

設置主体	夢未来舎株式会社									
事業所所在地	〒874-0826 別府市鶴見園町 5-23									
最寄りのバス停／駅	中津留バス停 南立石小学校前バス停 / 別府駅									
サービスの種類／事業開始年月日	就労継続支援 B 型事業所 / 2022(令和 4)年 4 月 1 日									
電話／FAX	0977-75-9551 / 0977-75-9552									
メールアドレス	info@yumemirai-sha.org									
ホームページ	https://yumemirai-sha.org									
サービス提供時間	9:00 ~ 16:00									
利用対象者（実績）	身体	○	聴覚	○	視覚		車椅子		難病	○
	精神	○	知的	○	発達	○	高次脳機能			○
定員	20名				平均年齢			45歳		
車椅子の対応	なし				送迎（車椅子の対応）			あり(車椅子の対応無)		
看護師の配置	なし				医療的ケア			なし		
ステップアップ先	就労継続支援 A 型事業所、一般就労									
1か月の工賃（令和5年度実績）	上限			下限			平均			
	110,800円			8,500円(内勤)			57,200円			
<作業内容> 施設外就労：アパートメンテナンス（共有部分や退去後清掃）、除草作業等 内勤作業：軽作業（スタンドグラスの作品制作、竹細工、商品の検品等）										
<事業所の特徴> 施設外就労の工賃は570円～、内勤作業の工賃は250円～です。 なるべく高い工賃を目指し、就労意欲を高めて生活の質の向上をはかります。 施設外就労と内勤の併用も可能です。 ※臨床心理士が在籍し、きめ細かい相談を行なっています。										

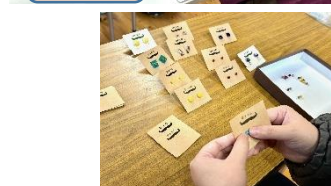
### ○1日のスケジュール

施設外就労		内勤	
送迎		送迎	
8:30	朝礼	9:00～	朝礼 室内清掃
9:00～	現場へ移動 作業開始	9:05～	各種内職作業
	(途中適宜休憩あり)		(50分おきに休憩あり)
12:00～	昼休み	12:00～	昼休み
12:30～	現場へ移動 作業開始	12:30～	各種内職作業
	(途中適宜休憩あり)		(50分おきに休憩あり)
15:00～	作業終了 送迎 16:00まで	15:00～	作業終了 送迎

### <事業所の様子> 夏と年末に行事等あり



施設外就労



内勤

設置主体	夢未来舎株式会社									
事業所所在地	〒874-0826 別府市鶴見園町 5-15									
最寄りのバス停／駅	中津留バス停 南立石小学校前バス停 / 別府駅									
サービスの種類／事業開始年月日	就労定着支援 / 2019（令和元）年 9月 1日									
電話／FAX	0977-75-9551 / 0977-75-9552									
メールアドレス	info@yumemirai-sha.org									
ホームページ	<a href="https://yumemirai-sha.org">https://yumemirai-sha.org</a>									
サービス提供時間	9：00 ～ 16：00（随時実施）									
利用対象者（実績）	身体		聴覚		視覚		車椅子		難病	
	精神	○	知的	○	発達	○	高次脳機能			
定員			平均年齢							
看護師の配置	なし		医療的ケア				なし			
<p>&lt;作業内容&gt;</p> <p>福祉的就労を経て一般就労をされた方で、生活面等に課題が生じている方に対し、就労の安定をはかるため、月 1 回以上面談を行ない助言や調整をします。</p> <p>就職後 6 ヶ月経過後にご利用することができます。</p> <p>長く勤務できるように、困りごとの解決に向けて各機関と連携をはかります。</p> <p>&lt;事業所の特徴&gt;</p> <p>相談を手厚くするように心がけています。</p> <p>臨床心理士 1 名、ジョブコーチ 2 名が在籍しています。</p>										

## ○スケジュール

毎月、メールや電話、訪問を行ない、就労が安定して継続できるように支援しています。  
面談日は、仕事に差し支えないように調整しています。

## &lt;事業所の様子&gt;

多機能型事業所で、一体的に就労継続支援 A 型事業・就労移行支援事業・自立生活援助事業を行なっています。

また、就労継続支援 B 型事業所 みらいを併設しています。



夢未来舎

## 13-B型

はっぴい<sup>さぎょうじょ</sup>作業所

設置主体	特定非営利活動法人はっぴい						
事業所所在地	874-0913 別府市大字北石垣1817番地の2						
サービスの種類/事業開始年月日	就労継続支援B型/平成23年10月1日						
その他のサービス	—						
電話/FAX	0977-25-0047 (FAX同じ)						
メールアドレス	—						
ホームページ	—						
サービス提供時間	10:00~15:30						
利用対象者		身体	○	知的	○	精神	難病
割合							
定員	20名		平均年齢		36歳		
車椅子の対応	不可		送迎(車椅子の対応)		有(車椅子:不可)		
1か月の平均工賃(平成28年度)	5,734円						
実習の受入	可						
<作業内容> 箱折り、タオル折り、箱詰め、竹製品の仕上げ							

## 14-移行

## きずな さぼことせんたー 絆・サポートセンター

設置主体	株式会社みんなの絆									
事業所所在地	874-0835 別府市実相寺 1組の7									
最寄りのバス停/駅	古寺バス停/別府大学駅									
サービスの種類/事業開始年月日	就労移行支援/平成24年11月1日									
電話/FAX	0977-76-5671/0977-76-5672									
メールアドレス	kizuna@minnano-k.jp									
ホームページ	https://minnano-k.jp/									
サービス提供時間	10:00~15:00 (基本は9:30までに通所)									
利用対象者(実績)	身体	○	聴覚		視覚		車椅子		難病	
	精神	○	知的	○	発達	○	高次脳機能			
定員	10名		平均年齢		30~35歳					
車椅子の対応	不可		送迎(車椅子の対応)		有(車いす対応不可)					
看護師の配置	なし		医療的ケア		なし					
ステップアップ先	一般企業(事務・清掃・製造など)									
1か月の平均工賃(令和4年度実績)	上限		下限		平均					
	22,000円		12,000円		20,000円					
<p>&lt;作業内容&gt;          施設内作業:箱詰め・包装など          施設外作業:外部企業へのメンテナンス(掃除など) 老人施設のシーツ交換・みかんパック詰め          カボス収穫</p> <p>&lt;事業所の特徴&gt;          多機能型の事業所なので、SSTや体力づくり、調理実習、社会人マナーなど、ご自分が興味ある色々なカリキュラムを選択、経験することができます。          日々のカリキュラムを通じて、自然にその人に必要な力がつくように支援を行っていきます。</p>										

### ○1日のスケジュール

9:35~10:00	朝礼・掃除
10:00~10:45	作業・カリキュラム
10:45~11:00	休憩
11:00~11:45	作業・カリキュラム
12:00~13:00	昼休憩
13:00~13:45	作業・カリキュラム
13:45~14:00	休憩
14:00~14:45	作業・カリキュラム
14:50~15:00	終礼

### ○月間年間行事

#### 年間イベント

- ・初詣・花見・夏季イベント
- ・運動会・紅葉狩り・忘年会
- ・年末の餅つき

#### 月のイベント

- ・カラオケ・茶話会
- ・SST・調理実習
- ・体力づくり
- ・ヨガ等

### <事業所の様子>



## 14-B型

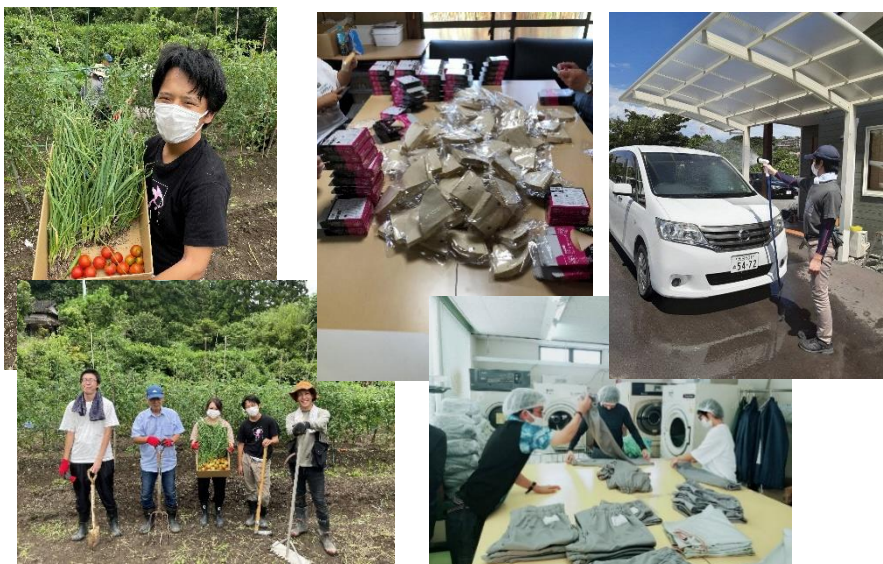
## きずな さぼ。ことせんたー 絆・サポートセンター（工賃向上型）

設置主体	株式会社みんなの絆									
事業所所在地	874-0835 別府市実相寺 1組の7									
最寄りのバス停/駅	古寺バス停/別府大学駅									
サービスの種類/事業開始年月日	就労継続支援B型/平成27年1月1日									
電話/FAX	0977-76-5671/0977-76-5672									
メールアドレス	kizuna@minnano-k.jp									
ホームページ	https://minnano-k.jp/									
サービス提供時間	10:00~15:00 (9:30までに通所)									
利用対象者(実績)	身体	○	聴覚		視覚		車椅子		難病	
	精神	○	知的	○	発達	○	高次脳機能			
定員	20名		平均年齢		30~40代					
車椅子の対応	不可		送迎(車椅子の対応)		あり(車いす対応不可)					
看護師の配置	1名		医療的ケア		不可					
ステップアップ先	就労移行支援、就労継続支援A型、障害者就労									
1か月の工賃(令和4年度実績)	上限	下限		平均						
	なし	なし		15,000~20,000円 (別途皆勤賞等あり)						
<p>&lt;作業内容&gt;</p> <p>施設内作業: コーヒーフィルター袋・箱詰め・包装・ギフト品等の包装          施設外作業: 自家農園、みかんパック詰め、かぼす収穫、クリーニング作業、シーツ交換          外部メンテナンス等</p> <p>&lt;事業所の特徴&gt;</p> <p>「なりたい自分になる」をコンセプトに農業・製造・メンテナンスの中から、自分自身で作業を選択し、なりたい自分に向かってチャレンジできる環境を提供しています。          また、自立訓練・就労移行訓練も併設し、段階的に支援を行っています。</p>										

### ○1日のスケジュール

9:40~10:00	朝礼・掃除
10:00~10:45	作業
10:45~11:00	休憩
11:00~11:45	作業
12:00~13:00	昼休憩
13:00~13:45	作業
13:45~14:00	休憩
14:00~14:45	作業
14:50~15:00	終礼

### <事業所の様子>



設置主体	一般社団法人 I.win									
事業所所在地	別府市鶴見 9 組 1									
最寄りのバス停/駅	平和記念等入口 (徒歩 5 分) / 別府大学駅 (徒歩 40 分)									
サービスの種類/事業開始年月日	就労継続支援 B 型/2013 (平成 25) 年 4 月 1 日									
電話/FAX	0977-75-8880/75-8879									
メールアドレス	y-win@major.ocn.ne.jp									
ホームページ	<a href="https://i-win.jp/">https://i-win.jp/</a>									
サービス提供時間	営業日の午前 8 時 30 分から午後 10 時まで									
利用対象者 (実績)	身体	○	聴覚	○	視覚	○	車椅子	○	難病	○
	精神	○	知的	○	発達	○	高次脳機能	○		
定員	20 名		平均年齢		44 才					
車椅子の対応	可能		送迎 (車椅子の対応)		可能					
看護師の配置	なし		医療的ケア		なし					
ステップアップ先	一般事務、清掃業他									
1 か月の工賃 (令和 2 年度実績)	上限		下限		平均					
	101,320 円		11,950 円		39,247 円					
<作業内容>										
* 飲食店バックヤードの作業 (売上等データ入力、軽作業等)										
* 軽作業 (菓子詰め、箱折、アメニティ袋詰め等) * メンテナンス作業										
<事業所の特徴>										
例えば、働くのが不安、いつも長く続かない、生活スタイルを立て直したい等の悩みをお持ちの方も、ご利用できる時間帯の中で障がいや体調に応じて、相談しながら就労時間を調整できます。一日を楽しむこと、できることを増やすこと、あきらめないことを目標に無理なく継続できる場を提供します。また、昼食を提供し、送迎も充実しております。										

## ○1日のスケジュール (標準)

10:10~11:10	作業
11:10~11:20	休憩
11:20~12:20	作業
12:20~13:20	昼食・休憩
13:20~14:20	作業
14:20~14:30	休憩
14:30~15:30	作業



施設外観

## &lt;事業所の様子&gt;



和気あいあいとした雰囲気での作業室



少人数の班を複数作っているため自分にあつた場所で作業ができます



設置主体	株式会社 さわやかプラン							
事業所所在地	874-0908 別府市上田の湯町 19-29 佐藤ビル 1F							
サービスの種類/事業開始年月日	就労継続支援A型/平成 25 年 6 月 1 日							
その他のサービス	就労継続支援B型							
電話/FAX	0977-27-5030/0977-27-5040							
メールアドレス	midorinokaze.beppu@gmail.com							
ホームページ	—							
サービス提供時間	9:00~14:00							
利用対象者	○	身体	○	知的	○	精神	○	難病
割合	20%		10%		60%		10%	
定員	10名		平均年齢		56歳			
車椅子の対応	不可		送迎(車椅子の対応)		無			
1か月の平均工賃(平成30年度)	65,000円							
実習の受入	可							
<作業内容>								
清掃・除草・引っ越し等の荷物搬送作業								
<事業所の特徴>								
A型事業所で仕事をする楽しさやスキルを習得し一般就労を目指しています。								

## ○1日のスケジュール

09:00~10:20	作業
10:20~10:30	休憩
10:30~11:50	作業
11:50~12:50	昼休憩
12:50~13:50	作業
13:50~14:00	振り返り等

## ○月間年間行事

年数回の季節ごとの行事等  
(外出行事あり)

## &lt;事業所の様子&gt;



設置主体	株式会社 さわかプラン							
事業所所在地	874-0908 別府市上田の湯町 19-29 佐藤ビル 1F							
サービスの種類/事業開始年月日	就労継続支援B型/平成30年8月1日							
その他のサービス	就労継続支援A型							
電話/FAX	0977-27-5030/0977-27-5040							
メールアドレス	midorinokaze.beppu@gmail.com							
ホームページ	—							
サービス提供時間	9:00~14:00							
利用対象者	○	身体	○	知的	○	精神	○	難病
割合			10%		90%			
定員	10名		平均年齢		50歳			
車椅子の対応	不可		送迎(車椅子の対応)		有(車椅子:不可)			
1か月の平均工賃(平成30年度)	24,000円							
実習の受入	可							
<作業内容> 竹細工などの作成、小物の袋詰め等、軽作業								
<事業所の特徴> B型事業所で仕事をする楽しさやスキルを習得しA型への移行や一般就労を目指しています。								

## ○1日のスケジュール

09:00~09:50	作業
09:50~10:00	休憩
10:00~10:50	作業
10:50~11:00	休憩
11:00~11:50	作業
11:50~12:50	食事
12:50~13:40	作業
13:40~14:00	振返り等

## ○月間年間行事

年数回の季節ごとの行事等 (外出行事あり)
--------------------------

# 17-B型

## グリーンポケット 1号店 <sup>こうてん</sup> (工賃向上型)

設置主体	特定非営利活動法人グリーンポケット											
事業所所在地	別府市石垣西6丁目1番45号											
最寄りのバス停/駅	吉弘神社前											
サービスの種類/事業開始年月日	就労継続支援B型 / 平成25年12月1日											
電話/FAX	0977-84-7123 / 0977-23-2066											
メールアドレス	<a href="mailto:Green-tec-land@gmaplala.or.jp">Green-tec-land@gmaplala.or.jp</a>											
ホームページ	なし											
サービス提供時間	10:00~18:00											
利用対象者(実績)	身体	○	聴覚		視覚	○	車椅子		難病			
	精神	○	知的	○	発達	○	高次脳機能		○			
定員	20人			平均年齢				50歳				
車椅子の対応	なし			送迎(車椅子の対応)				あり(車椅子対応なし)				
看護師の配置	あり			医療的ケア				なし				
ステップアップ先												
1か月の工賃(令和4年度実績)	上限			下限			平均					
	26,400			3,000			16,800					
<作業内容>												
花寄せ植え販売・寄せ植えリース・公園清掃・PC解体・廃棄物分別												
<事業所の特徴>												
利用者個人の目標達成率100%を目指し、一般就労に向けて積極的な作業に取り組み 利用者に適した仕事を探し支援していく												

朝礼	10:00~10:10
作業①	10:10~11:10
休憩	11:10~11:20
作業②	11:20~12:20
お昼休み	12:20~13:20
作業③	13:20~14:20
休憩	14:20~14:30
作業④	14:30~15:30
掃除・終礼	15:30~



### <事業所の様子>

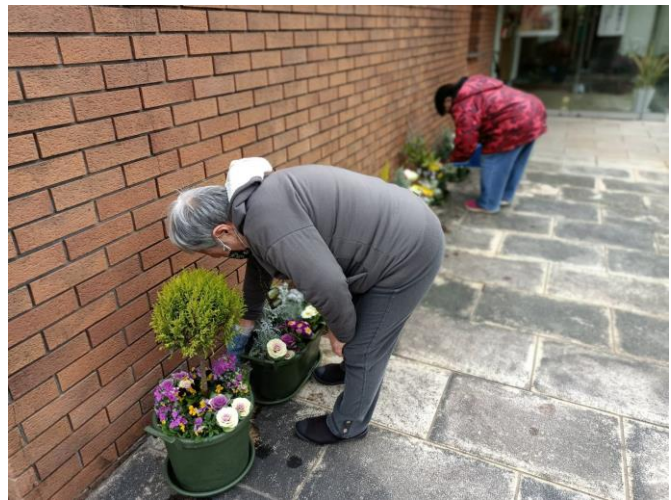


設置主体	特定非営利活動法人グリーンポケット										
事業所所在地	別府市石垣東7丁目6番12号										
最寄りのバス停／駅	石垣9丁目										
サービスの種類／事業開始年月日	就労継続支援B型 / 令和2年12月1日										
電話／FAX	0977-23-1913/ 0977-23-2066										
メールアドレス	green-tec-land@gmail.plala.or.jp										
ホームページ	なし										
サービス提供時間	10:00～18:00										
利用対象者（実績）	身体	○	聴覚		視覚	○	車椅子		難病		
	精神	○	知的	○	発達	○	高次脳機能				
定員	20人			平均年齢			43歳				
車椅子の対応	なし			送迎（車椅子の対応）			あり （車椅子対応なし）				
看護師の配置	なし			医療的ケア			なし				
ステップアップ先											
1か月の工賃（令和2年度実績）	上限			下限			平均				
	21,400円			800円			7,738円				
<作業内容> 花寄せ植え販売・寄せ植えリース・フラワーアレンジメントリース・箱折り・公園清掃・PC解体											
<事業所の特徴> 利用者に寄り添い、ゆっくりと計画案とおりに支援できるように取り組んでいる											

## ○1日のスケジュール

朝礼	10:00～10:10
作業①	10:10～11:10
休憩	11:10～11:20
作業②	11:20～12:20
お昼休み	12:20～13:20
作業③	13:20～14:20
休憩	14:20～14:30
作業④	14:30～15:30
そうじ・終礼	15:30～

<事業所の様子>



設置主体	合同会社り・ポーン							
事業所所在地	874-0045 別府市大字鉄輪字風呂ノ本 228 番地 1							
サービスの種類/事業開始年月日	就労継続支援A型/平成27年6月1日							
その他のサービス	就労継続支援B型							
電話/FAX	0977-75-8972/0977-75-8973							
メールアドレス	yyy_miyaki@yahoo.co.jp							
ホームページ	準備中							
サービス提供時間	8:00~17:00							
利用対象者	○	身体	○	知的	○	精神	○	難病
割合	40%		25%		35%		0%	
定員	20名		平均年齢		41歳			
車椅子の対応	不可		送迎(車椅子の対応)		有(車椅子:不可)			
1か月の平均工賃(平成30年度)	76,000円							
実習の受入	可							
<p>&lt;作業内容&gt; ハウス内でイチゴ栽培、近隣施設(飲食店、ホテルなど)の清掃など</p> <p>&lt;事業所の特徴&gt; 10~60代までの20数名にて、ブランド苺づくりをみんなでやっています。 また、事業所は鉄輪の真ん中に位置し、観光地ならではの土産品として苺を使った加工品を日々提案し、試作を繰返し開発中! 苺の栽培は年中無休でやっています。</p>								

## ○1日のスケジュール

午前班(8:00~14:00)		午後班(11:00~17:00)	
08:00~08:10	朝礼・体操	11:00~11:05	朝礼
08:10~09:00	作業	11:05~12:45	作業
09:00~10:00	作業・施設外就労	12:45~13:00	昼礼
10:00~10:15	休憩	13:00~13:45	昼休憩
10:15~12:00	作業	13:45~15:00	作業
12:00~12:45	昼休憩	15:00~15:15	休憩
12:45~13:00	昼礼	15:15~17:00	作業・施設外就労
13:00~14:00	作業	17:00~	送迎
14:00~	送迎		

## ○月間年間行事

年に数回 A型・B型交流会あり
-----------------

設置主体	合同会社り・ポーン							
事業所所在地	874-0045 別府市大字鉄輪字風呂ノ本 228 番地 1							
サービスの種類/事業開始年月日	就労継続支援B型/平成27年6月1日							
その他のサービス	就労継続支援A型							
電話/FAX	0977-75-8972/0977-75-8973							
メールアドレス	yyy_miyaki@yahoo.co.jp							
ホームページ	準備中							
サービス提供時間	8:00~17:00							
利用対象者	○	身体	○	知的	○	精神	○	難病
割合	30%		30%		40%			
定員	10名		平均年齢		47歳			
車椅子の対応	不可		送迎(車椅子の対応)		有(車椅子:不可)			
1か月の平均工賃(平成30年度)	30,000円							
実習の受入	可							
<作業内容> 室内作業(箱折、図画工作、木工制作、パソコン入力等) 室外作業(農業、清掃、温泉管理、加工品製造) 施設外就労 各種								
<事業所の特徴> 室内外で多種多様な作業(業務)を行っています。 事業所は年中無休ですので、ライフスタイルに合わせた支援を行います。								

## ○1日のスケジュール

1班		2班	
08:00~08:30	朝礼・作業	11:00~11:05	朝礼・作業
08:30~09:35	施設外就労	11:05~13:00	作業
10:15~12:00	作業	13:00~13:45	昼休憩
12:00~12:45	昼休憩	13:45~15:00	作業
12:45~13:55	作業	15:15~16:20	施設外就労
14:00	終業	17:00	終業

## ○月間年間行事

春=花見
秋=クリスマス会

### 1 [鉄輪農園] 農作業



鉄輪農園にて、農作業を行います。  
自然の中で汗を流し、和気あいあいとした  
作業の楽しさは格別です。

### 2 梅干し干し芋 などの加工品づくり



天日干しで加工品を作ります。  
自分たちで手塩にかけて作った加工品が  
商品として並ぶ充実感を得られます。

### 3 図画・絵画の芸術



図画・絵画の工作を行います。  
老若男女、様々な方法で思い思いに自己  
表現をした作品は、近隣の土産コーナーで  
販売します。

色々な活躍の場が、あなたを待っています。

### 4 [国東農園] 梅、銀杏、栗<sup>など</sup> 収穫



国東農園にて、梅や銀杏、栗の収穫を  
行います。また春には山菜採りを行います。

### 5 返礼品・箱折り・タオル折り お菓子の



箱折り・タオル折りなどを行います。  
集中して作業を行いたい方には  
とくにオススメです。

### 6 木工品の制作



木工品の制作を行います。  
制作した作品は販売していきます。

設置主体	特定非営利活動法人 I.win									
事業所所在地	別府市若草町9番9号									
最寄りのバス停/駅	京町バス停(徒歩6分)/別府駅(徒歩20分)									
サービスの種類/事業開始年月日	就労継続支援B型/2015(平成27)年7月1日									
電話/FAX	0977-25-1294/25-1295									
メールアドレス	a-win@orion.ocn.ne.jp									
ホームページ	https://i-win.jp/									
サービス提供時間	営業日の午前8時30分から午後10時まで									
利用対象者(実績)	身体	○	聴覚	○	視覚	○	車椅子	○	難病	○
	精神	○	知的	○	発達	○	高次脳機能	○		
定員	20名		平均年齢		46才					
車椅子の対応	可能		送迎(車椅子の対応)		可能					
看護師の配置	なし		医療的ケア		なし					
ステップアップ先	一般事務他									
1か月の工賃(令和4年度実績)	上限		下限		平均					
	80,818円		12,050円		32,342円					
<p>&lt;作業内容&gt;</p> <ul style="list-style-type: none"> <li>*物流関係作業(梱包、発送他) *軽作業(箱折り等)</li> <li>*施設外就労(店内バックヤードの作業、売上等データ入力、店内清掃等業務管理)等</li> <li>*在宅就労(画像処理等パソコン作業、竹細工等軽作業)</li> </ul> <p>&lt;事業所の特徴&gt;</p> <p>ご利用できる時間帯の中で障がいや体調に応じて、相談しながら就労時間を調整し、短時間からのスタート後標準時間に合わせていくことが特徴です。できるだけ高い工賃収入が得られるよう、発注先等の確保や生産工程の改善、新たな業務の開拓など様々な努力を行っています。それぞれの持っている力を最大に活かしながら、自分のペースで体力にあわせた就労を行っています。また、昼食も提供し、送迎も充実しております。</p>										

## ○1日のスケジュール(標準)

10:10~11:10	作業
11:10~11:20	休憩
11:20~12:20	作業
12:20~13:20	昼食・休憩
13:20~14:20	作業
14:20~14:30	休憩
14:30~15:30	作業



事業所・飲食店外観(スロープを備えています)

## &lt;事業所の様子&gt;



軽作業①



PC作業

設置主体	株式会社支援センターらいぶおん									
事業所所在地	別府市古市 25-1									
最寄りのバス停／駅	亀川駅から車で5分									
サービスの種類／事業開始年月日	就労継続支援B型／平成28年5月13日									
電話／FAX	0977-75-7650／0977-75-7651									
メールアドレス	hidamari@sunnyplace.info									
ホームページ	<a href="https://www.sunnyplace.info/">https://www.sunnyplace.info/</a>									
サービス提供時間	9時30分～15時30分									
利用対象者（実績）	身体	○	聴覚	○	視覚	○	車椅子	○	難病	○
	精神	○	知的	○	発達	○	高次脳機能	○		
定員	14名			平均年齢			40歳			
車椅子の対応	○			送迎（車椅子の対応）			○			
看護師の配置	○			医療的ケア			○			
ステップアップ先										
1か月の工賃（令和2年度実績）	上限			下限			平均			
	600円			100円			200円			
<作業内容> クラフトバック製作、うどん店での接客及び調理補助、軽作業(箱詰め・シール貼り等)										
<事業所の特徴> <ul style="list-style-type: none"> <li>• あなたに寄り添い併走します。</li> <li>• 対話、意見交換を大切にします。</li> <li>• 一つ一つの課題にじっくりと向き合います。</li> <li>• 個別支援に力を入れます。</li> </ul>										

## ○1日のスケジュール

8:30～ 送迎
10:00～ 体操、目標決め
10:15～ 作業
12:00～ 昼食、休憩
13:00～ 作業
14:45～ 掃除、日誌記入
15:30～ 送迎



## &lt;事業所の様子&gt;



設置主体	合同会社4Leaf Clover									
事業所所在地	別府市元町6-31バージョンハウス流川1階									
最寄りのバス停／駅	流川2丁目／別府駅									
サービスの種類／事業開始年月日	就労継続支援B型／令和元年5月15日									
電話／FAX	0977-76-5625（FAXも同じ）									
メールアドレス	ichigo.shurob@gmail.com									
ホームページ	ichigo-shurob.jimdosite.com									
サービス提供時間	10:00～16:00									
利用対象者（実績）	身体	○	聴覚		視覚		車椅子		難病	○
	精神	○	知的	○	発達	○	高次脳機能			○
定員	20名			平均年齢			46歳			
車椅子の対応	不可			送迎（車椅子の対応）			可（不可）			
看護師の配置	無			医療的ケア			経験なし			
ステップアップ先										
1か月の工賃（令和2年度実績）	上限			下限			平均			
	18,000円			1,200円			9,000円			
<p>&lt;作業内容&gt;</p> <p>軽作業（箱折・お菓子詰め・検品・シール貼り・テープ貼り・切る作業・包装・紐掛・ラッピング・のし貼り・郵便セット作り・ボルトセット作り）ハンドメイド制作 など</p> <p>&lt;事業所の特徴&gt;</p> <p>作業中は帽子・マスク・手指消毒・エプロンの着用をお願いしております。社内外段差があります。寄り添った支援を心がけています。関係機関との連携を積極的に行います。挨拶・丁寧な作業・できることは増やして・継続できるように など、支援します。</p>										

## ○1日のスケジュール

09:00～10:00 送迎	13:20～14:20 作業③
10:00～10:10 準備・朝の会	14:20～14:30 休憩
10:10～11:10 作業①	14:30～15:30 作業④
11:10～11:20 休憩	15:30～16:00 掃除・型付け
11:20～12:20 作業②	16:00～17:00 送迎
12:20～13:20 昼休憩	

## &lt;事業所の様子&gt;



設置主体	一般社団法人 L.win									
事業所所在地	別府市上原町 1 番 3 号									
最寄りのバス停/駅	総合体育館入口 (徒歩 2 分) / 別府駅 (徒歩 16 分)									
サービスの種類/事業開始年月日	就労継続支援 B 型/2018 (平成 30) 年 10 月 1 日									
電話/FAX	0977-23-1294/23-1293									
メールアドレス	l-win@aurora.ocn.ne.jp									
ホームページ	https://i-win.jp/									
サービス提供時間	営業日の午前 8 時 30 分から午後 10 時まで									
利用対象者 (実績)	身体	○	聴覚	○	視覚	○	車椅子	○	難病	○
	精神	○	知的	○	発達	○	高次脳機能	○		
定員	20 名		平均年齢		48 才					
車椅子の対応	可能		送迎 (車椅子の対応)		可能					
看護師の配置	なし		医療的ケア		なし					
ステップアップ先										
1 か月の工賃 (令和 2 年度実績)	上限		下限		平均					
	101,320 円		11,950 円		29,281 円					
<p>&lt;作業内容&gt;</p> <ul style="list-style-type: none"> <li>* 飲食店バックヤードの作業 (売上等データ入力、軽作業等)</li> <li>* 軽作業 (箱折、竹細工等)</li> <li>* メンテナンス作業</li> </ul> <p>&lt;事業所の特徴&gt;</p> <p>標準のスケジュール以外にご利用できる時間帯の中で障がいや体調に応じて、相談しながら就労時間を調整できます。作業も個々の能力に合わせた内容を準備し、自分のペースを作りやすいのが特徴です。また、少人数で集中したい方の作業スペースもあり、大人数の場が苦手な方も安心して取り組むことができます。また、昼食を提供し、送迎も充実しております。</p>										

## ○1日のスケジュール (標準)

10:10~11:10	作業
11:10~11:20	休憩
11:20~12:20	作業
12:20~13:20	昼食・休憩
13:20~14:20	作業
14:20~14:30	休憩
14:30~15:30	作業

## &lt;事業所の様子&gt;



施設外観



作業室①



作業室②



設置主体	社会福祉法人 周美会									
事業所所在地	別府市桜ヶ丘5-2									
最寄りのバス停／駅	別府総合県庁前(徒歩5分)/別府大学駅(徒歩10分)									
サービスの種類／事業開始年月日	就労継続支援B型/平成30年7月1日									
電話／FAX	0977-84-7301/0977-84-7302									
メールアドレス	kakuouen0901@hotmail.com									
ホームページ	https://kakuouen.jp/									
サービス提供時間	9:00～15:00									
利用対象者（実績）	身体	○	聴覚		視覚		車椅子		難病	○
	精神	○	知的	○	発達	○	高次脳機能			○
定員	20人			平均年齢			42.1歳			
車椅子の対応	なし			送迎（車椅子の対応）			可（不可）			
看護師の配置	なし			医療的ケア			GHに看護師常駐			
ステップアップ先	社内障害者雇用採用有り、提携先企業の障害者雇用採用有り									
1か月の工賃（令和4年度実績）	上限			下限			平均			
	94,080円			9,000円			37,361円			
《作業内容》 施設内就労：カフェ部門－カフェレストラン萬來舎（ホール・キッチン業務） 内職委託部門－電材部品組立、Amazon 梱包作業 IT 事業部門－スキャン作業、入力業務、アート作品作成 施設外就労：施工委託部門－太陽光パネル洗浄、草刈、施設整備、ビルメンテナンス、箱折り 農業事業部門－原木椎茸栽培										
＜事業所の特徴＞ 障がいや体調に応じて、スタッフと相談しながら、柔軟な働き方が可能です。 複数ある仕事の中から、自分に合う仕事を自由に選ぶことが出来、途中から別仕事に変更することも出来ます。個別支援室を作っており、体調に応じて、個別対応が可能です。 多数の地元企業と提携しており、地元企業への障害者雇用を推進しています。										

## ○1日のスケジュール

9:00～9:30	送迎
9:30～12:00	作業
12:00～12:30	休憩
12:30～14:30	作業
14:30～15:00	送迎

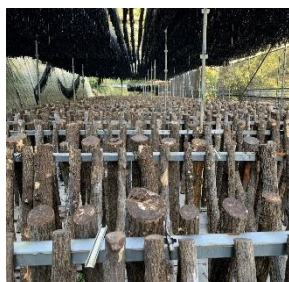


鶴桜苑 外観

## ＜事業所の様子＞



太陽光洗浄業務



原木椎茸農場



カフェレストラン萬來舎 内観

設置主体	株式会社 福笑居										
事業所所在地	別府市荘園 10 組										
最寄りのバス停／駅	別府駅／野口原バス停留所										
サービスの種類／事業開始年月日	就労継続支援 B 型／平成 30 年 8 月 8 日										
電話／FAX	0977-84-7884/0977-84-7888										
メールアドレス	b_olive0801@yahoo.co.jp										
ホームページ	<a href="https://www.fukuwarai-inc.com/olive.php">https://www.fukuwarai-inc.com/olive.php</a>										
サービス提供時間	10:00～15:00										
利用対象者（実績）	身体	○	聴覚		視覚	○	車椅子		難病	○	
	精神	○	知的	○	発達	○	高次脳機能			○	
定員	20 名				平均年齢			38 歳			
車椅子の対応	なし				送迎（車椅子の対応）			なし			
看護師の配置	なし				医療的ケア			なし			
ステップアップ先											
1 か月の工賃（令和 4 年度実績）	上限			下限			平均				
	30,000 円			4,300 円			26,000 円				
＜作業内容＞ コッパンの作成、ラスクの作成、外販、内職（菓子箱折り、菓子入れ、ギフト商品等）											
＜事業所の特徴＞ 調理関係の作業棟、内職作業棟と二つの作業所がある為、その日の気分に合わせて作業を選ぶ事が出来ます。											

## ○1日のスケジュール

9 時～ 10 時	送迎
10 時	日誌記入
10 時～ 12 時	調理作業/内職作業 (途中休憩あり)
12 時～ 13 時	昼休憩
13 時～ 15 時	調理作業/内職作業 (途中休憩あり) 片付け
15 時～	送迎

設置主体	一般社団法人セントエイブル福祉会							
事業所所在地	874-0943 別府市楠町 19 番 12 号							
サービスの種類/事業開始年月日	就労継続支援B型/令和2年3月1日							
その他のサービス								
電話/FAX	0977-76-8881/0977-76-8882							
メールアドレス	s.table@athena.ocn.ne.jp							
ホームページ	—							
サービス提供時間	9:00~17:00							
利用対象者	○	身体	○	知的	○	精神	○	難病
割合	50%			50%				
定員	10名		平均年齢		35歳			
車椅子の対応	可		送迎(車椅子の対応)		有(車椅子:不可)			
1か月の平均工賃								
実習の受入	可							
<作業内容> データ入力、Webデザイン、ホームページ管理、鍼灸マッサージ								
<事業所の特徴> ビジネス系に強みを持った事業所です。ビジネススキル・プログラミング・Webデザイン等、仕事を通して習得できます。簿記の資格取得研修制度・ソフトウェア活用能力認定試験・情報処理能力認定試験の取得研修制度あり。職場は和やかで親しみやすい環境で利用者さん方にとっても雰囲気が良いと好評です。								

## ○1日のスケジュール

10:00~12:00	データ入力他
12:00~13:00	昼食・休憩
13:00~15:30	データ入力他

## ○月間年間行事

親睦会など
-------

## 26-B型

## しゅうろうけいぞくしえんびーがたじぎょうしょすばる 就労継続支援B型事業所スバル

設置主体	S I C合同会社						
事業所所在地	874-0910 別府市石垣西3丁目2番5号(丸栄ビル1F)						
サービスの種類/事業開始年月日	就労継続支援B型/平成30年10月1日						
その他のサービス	—						
電話/FAX	0977-76-8930/0977-76-8932						
メールアドレス	—						
ホームページ	https://sic-subaru.com						
サービス提供時間	9:00~16:00						
利用対象者	○	身体	○	知的	○	精神	難病
割合	10%		50%		40%		
定員	20名			平均年齢			
車椅子の対応	○			送迎(車椅子の対応)		有・無(車椅子: )	
1か月の平均工賃(令和7年度)	上限53,000円 平均36,000円						
実習の受入	南石垣支援学校他						
<p>&lt;作業内容&gt;</p> <p>出張洗車、高級ホテル、旅館等の客室清掃、別荘管理の補助、店舗清掃、軽作業(シール貼り・箱折り)、その他</p> <p>&lt;事業所の特徴&gt;</p> <p>多様な作業を準備し、一般就労を目標とされる方から、ご自身のペースで作業に取り組みたい方々で幅広いニーズに対応しています。作業難易度が高めな作業でも職員がしっかりサポートしますので、自信を持って取り組んで頂けます。</p> <p>次のステップが自分の明確な目標にできるよう支援します。</p>							
<p>&lt;事業所の様子&gt;</p>							

**就労継続支援B型事業所スバル  
利用者さま募集中です!**

「スバル」では、利用者さまの『働きたい』というニーズにお応えする為、様々な作業環境を整えています。

月額工賃5万円以上も可能な施設外作業

出張洗車 店舗清掃

他にも  
・旅館ホテル客室清掃  
・別荘管理の補助  
・賃貸マンションの清掃 など  
一般就労への移行実績があります

作業所内で行える軽作業には、箱折やシール貼りの他にも時期によって様々な作業があります。安定した通所であれば2万円以上の工賃も可能です。

スバルでは2か月に1回のペースで作業後の昼休みに使ってランチイベントを実施し、食事のマナーやコミュニケーションスキルを身に付ける事にも力を入れています。

就労継続支援B型とは?  
障害がにより、一般企業などに就職する事が困難な方が通う就労型の通所施設です。  
ご利用には制度上の条件などもございますので、詳しくは弊社HPをご覧ください。お気軽にお電話ください。

SIC合同会社



設置主体	一般社団法人 雄和会									
事業所所在地	大分県別府市大字鉄輪 1205-1									
最寄りのバス停/駅	鉄輪バスターミナル / 別府駅									
サービスの種類/事業開始年月日	就労継続支援 B 型事業所/2018.11.1									
電話/FAX	0977-84-7770/0977-84-7771									
メールアドレス	yuuwakai-2@outlook.jp									
ホームページ	https://bearshp.com/									
サービス提供時間	10:00~15:00									
利用対象者(実績)	身体	○	聴覚		視覚	○	車椅子	○	難病	
	精神	○	知的	○	発達	○	高次脳機能	○		
定員	20名			平均年齢			45歳			
車椅子の対応	通所は不可(在宅可)			送迎(車椅子の対応)			なし			
看護師の配置	なし			医療的ケア			なし			
ステップアップ先	一般就労									
1か月の工賃(令和2年度実績)	上限			下限			平均			
	31,000			7,000			16,000			
<作業内容>パソコン作業(入力作業・リスト作成・送信作業・データ変換作業等) 軽作業(会葬品の箱詰、箱折り等)										
<事業所の特徴> 様々な理由で通所が困難な方もパソコンを使って在宅(自宅)で作業が出来ます ※ パソコンは初心者でも大丈夫! 丁寧にサポートします。										

## ○1日のスケジュール

9:50 ~	バイタル測定、作業準備
10:00 ~	午前の作業開始
11:00 ~	休憩(水分補給)
12:00 ~	昼食、昼休み
13:00 ~	午後の作業開始
14:00 ~	休憩(水分補給)
15:00 ~	作業終了、ティータイム
15:30 ~	送り出発

## &lt;事業所の様子&gt;



☆ 季節イベント、メンバーミーティング  
レクリエーション、行事食等あり



設置主体	ブロスネット株式会社									
事業所所在地	874-0016 別府市大字野田 1459 番地									
最寄りのバス停/駅	別府駅徒歩 30 分/光の園前バス停徒歩 1 分									
サービスの種類/事業開始年月日	就労継続支援 B 型/平成 31 年 2 月 7 日									
電話/FAX	0977-76-9557/0977-76-6877									
メールアドレス	broskoubou@aurora.ocn.ne.jp									
ホームページ	https://www.brosukoubou.jp									
サービス提供時間	10:00~15:30									
利用対象者 (実績)	身体	○	聴覚	○	視覚	○	車椅子	○	難病	○
	精神	○	知的	○	発達	○	高次脳機能	○		○
定員	30 名		平均年齢		41 歳					
車椅子の対応	有		送迎 (車椅子の対応)		有					
看護師の配置	なし		医療的ケア		なし					
ステップアップ先	就労継続支援 A 型									
1 か月の工賃 (令和 2 年度実績)	上限		下限		平均					
	84,050 円		5,200 円		32,353 円					
<p>&lt;作業内容&gt; インターネット販売出荷作業、商品梱包作業、段ボール組み立て作業、パソコン入力、事務補助作業、ホームページ作成、画像編集、洗濯業務 (洗濯物洗い) 洗濯物たたみ、清掃作業</p> <p>&lt;事業所の特徴&gt; 高い工賃 (時給 425 円~時給 852 円) 送迎あり (無料) 昼食あり (無料)</p>										

## ○1日のスケジュール

10:00~11:00	作業
11:00~11:10	休憩
11:10~12:10	作業
12:10~13:00	お昼休憩
13:00~14:00	作業
14:00~14:10	休憩
14:10~15:10	作業
15:10~15:20	清掃
15:20~15:30	終礼

○昼食の一例



## &lt;事業所の様子&gt;



設置主体	一般社団法人 椿									
事業所所在地	別府市石垣東2丁目6番9号 石垣小野ビル2F									
最寄りのバス停／駅	南石垣バス停徒歩 1分									
サービスの種類／事業開始年月日	就労継続支援B型 / 2019年4月1日									
電話／FAX	0977-27-0020 / 0977-27-0021									
メールアドレス	tsubakilab1115@gmail.com									
ホームページ	<a href="https://tsubakilab.jimdofree.com">https://tsubakilab.jimdofree.com</a>									
サービス提供時間	10:00～15:00									
利用対象者（実績）	身体	○	聴覚	○	視覚	○	車椅子		難病	
	精神	○	知的	○	発達	○	高次脳機能		○	
定員	20名			平均年齢			50代			
車椅子の対応	なし			送迎（車椅子の対応）			あり（車椅子×）			
看護師の配置	なし			医療的ケア			なし			
ステップアップ先	有限会社サンエスマンテナンス									
1か月の工賃（令和2年度実績）	上限			下限			平均			
	39,000円			15,000円			25,000円			
<作業内容> ・温泉施設の清掃、メンテナンス（市営温泉、共同温泉）										
<事業所の特徴> 別府の資源である「温泉」施設の清掃を主な作業とし、地域に根差し地域に貢献できる事業所を目指しています。 また支援においては利用者さんが自分の能力を最大限に活かせるようエンパワメント支援に力を入れています。										

## ○1日のスケジュール

9:50～10:00	ラジオ体操、朝礼
10:00～12:30	作業（適宜休憩）
12:30～13:30	お昼休憩
13:30～15:00	作業（適宜休憩）
15:00～	送迎

## &lt;事業所の様子&gt;



設置主体	株式会社 裕徳							
事業所所在地	別府市亀川東町 12-8							
サービスの種類/事業開始年月日	就労継続支援 B 型/令和元年10月1日							
その他のサービス								
電話/FAX	0977-76-8655/0977-76-8656							
メールアドレス	plusome@k-yutoku.com							
ホームページ	準備中							
サービス提供時間	9:00~16:00							
利用対象者	○	身体	○	知的	○	精神	○	難病
割合								
定員	20名		平均年齢		49歳			
車椅子の対応	可		送迎(車椅子の対応)		有(車椅子:不可)			
1か月の平均工賃(平成 年度)								
実習の受入	可							
<p>&lt;作業内容&gt;</p> <p>施設内(箱折り、箱詰め、包装)(しめ縄、リース作成)</p> <p>施設外(JAにてミカン選別、袋詰め)</p> <p>&lt;事業所の特徴&gt;</p> <p>利用者の方に出来る作業をやってもらいます。</p> <p>作業手順は職員がやさしく教えてくれるので、出来る作業が増えて、自分の自信へとつながると思います。毎日、利用者の方にプラスになるように支援を行っています。</p>								

## ○1日のスケジュール

時間	内容
9:00~10:00	作業
10:00~10:10	休憩
10:10~11:00	作業
11:00~11:05	休憩
11:05~12:00	昼食
12:00~13:00	作業
13:00~13:05	休憩
13:05~14:00	作業
14:00~14:05	休憩
14:05~15:00	作業
15:00~15:10	休憩
15:10~16:00	作業

設置主体	Gayoushi 株式会社									
事業所所在地	874-0944 大分県別府市元町 19-10 別府ビル 2F									
最寄りのバス停／駅	流川ゆめタウン前/別府駅									
サービスの種類／事業開始年月日	就労継続支援 A 型/令和元年 12 月 1 日									
電話／FAX	0977-76-5655/0977-76-5655									
メールアドレス	info@gayoushi.co.jp									
ホームページ	<a href="https://www.gayoushi.co.jp">https://www.gayoushi.co.jp</a>									
サービス提供時間	10:00～15:00（実動 4 時間）（土日祝休み）									
利用対象者（実績）	身体	○	聴覚		視覚	○	車椅子	○	難病	○
	精神	○	知的		発達	○	高次脳機能			
定員	20 人			平均年齢			40 歳			
車椅子の対応	無			送迎（車椅子の対応）			無			
看護師の配置	無			医療的ケア			無			
ステップアップ先										
1 か月の工賃（令和 2 年度実績）	上限			下限			平均			
<作業内容> パソコンを使用したネット販売の出品作業 商品の写真撮影、梱包発送、商品クリーニング、検品等										
<事業所の特徴> 一人ひとりの「個性」や「特性」を強みに変え、自信に繋げる、 そのような就労支援に取り組んでおります。										

## ○1日のスケジュール

10:00	朝礼
10:00～10:50	作業
11:00～12:00	作業
12:00～13:00	昼休み
13:00～13:50	作業
14:00～14:45	作業
14:45～15:00	掃除

## &lt;事業所の様子&gt;



設置主体	一般社団法人 DESIGNERS COMPANY Y.H2020									
事業所所在地	874-0849 扇山2-1									
最寄りのバス停/駅	扇山公民館前									
サービスの種類/事業開始年月日	就労継続支援B型・生活介護/2020年4月1日									
電話/FAX	0977-85-7100									
メールアドレス	<a href="mailto:info@yh2.or.jp">info@yh2.or.jp</a>									
ホームページ	<a href="https://yh2.or.jp">https://yh2.or.jp</a>									
サービス提供時間	9時~15時									
利用対象者(実績)	身体	○	聴覚		視覚	○	車椅子	○	難病	
	精神	○	知的	○	発達	○	高次脳機能			
定員	14名			平均年齢			26歳			
車椅子の対応	○			送迎(車椅子の対応)			要相談			
看護師の配置	無			医療的ケア			無			
ステップアップ先										
1か月の工賃(令和4年度実績)	上限			下限			平均			
	45,500			400			20,170			
<p>&lt;作業内容&gt;          保育園用制作キットづくり、アート作品(絵画、造形等)制作。</p> <p>&lt;事業所の特徴&gt;          アートが仕事。明るく、楽しく、アートを通じて地域の方と関わる仕事をしています。</p>										

## ○1日のスケジュール

9:00	来所
10:00	ラジオ体操・午前作業
11:00	休憩・午前作業
12:00	昼食・休憩
13:00	午後アート制作
14:00	休憩・アート制作・作業
15:00	帰宅

## &lt;制作風景&gt;



設置主体	アニング合同会社									
事業所所在地	大分県別府市石垣東7丁目1番36号									
最寄りのバス停/駅	吉弘神社前、石垣8丁目バス停									
サービスの種類/事業開始年月日	就労支援B型事業所/令和2年7月20日									
電話/FAX	0977-51-4469/0977-77-1645									
メールアドレス	Kindhouse_b@yahoo.co.jp									
ホームページ	<a href="http://www.kindhouse.net">www.kindhouse.net</a>									
サービス提供時間	10:00~15:00									
利用対象者(実績)	身体	○	聴覚	○	視覚	○	車椅子	○	難病	
	精神	○	知的	○	発達	○	高次脳機能		○	
定員	20人			平均年齢						
車椅子の対応	有			送迎(車椅子の対応)			有			
看護師の配置	無			医療的ケア			無			
ステップアップ先	無									
1か月の工賃(令和2年度実績)	上限		下限		平均					
	45,000円		400円		15,573円					
<作業内容> ハーバリウムボールペン、雑貨石鹸、ネイルオイル、アクセサリーなどの製造										
<事業所の特徴> 様々な仕事を経験し、自分ができること、したいことを見出してもらう。										

## ○1日のスケジュール

8:40~9:50	お迎え
9:50~10:00	朝礼
10:00~12:00	就労
12:00~13:00	昼休み
13:00~15:00	就労
15:00~15:15	片付け
15:15~	お送り

## &lt;事業所の様子&gt;



設置主体	有限会社スピリッツあべ											
事業所所在地	別府市浜脇3丁目5番20号											
最寄りのバス停/駅	東別府駅徒歩10分											
サービスの種類/事業開始年月日	就労継続支援B型 / 令和3年12月1日											
電話/FAX	0977-76-8650 / 同じ											
メールアドレス	gyspirituabe@iaa.itkeeper.ne.jp											
ホームページ	なし											
サービス提供時間	10:00から15:00											
利用対象者(実績)	身体	×	聴覚	×	視覚	×	車椅子	×	難病	×		
	精神	○	知的	○	発達	○	高次脳機能		○			
定員	20名				平均年齢							
車椅子の対応	×				送迎(車椅子の対応)				あり(なし)			
看護師の配置	有り				医療的ケア				協力医(別府中村病院)			
ステップアップ先	市内老人ホーム・市内ホテル											
1か月の工賃(令和2年度実績)	上限			下限			平均					
<作業内容> 洗濯業務・シール貼り・コーヒー販売(豆・ドリップ)・畑(4月~10月)・清掃作業												
<事業所の特徴> 確実に能力に応じてステップアップを目指します。作業外教室(絵画・陶芸・フラダンス)												

## ○1日のスケジュール

10:00~朝礼
10:45 休憩
11:00 開始
11:45 昼食準備
13:00 開始
13:45 休憩
14:45 終礼

## &lt;事業所の様子&gt;



設置主体	合同会社 Keytail										
事業所所在地	大分県別府市北浜 3 丁目 11-25 永井ビル北浜 204										
最寄りのバス停／駅	別府タワー前 / 別府駅										
サービスの種類／事業開始年月日	就労継続支援 B 型 / 令和 4 年 2 月 1 日										
電話／FAX	0977-73-7222 / 0977-73-8222										
メールアドレス	keytail@herb.ocn.ne.jp										
ホームページ	https://keytail222.com										
サービス提供時間	午前 9 時 30 分から午後 2 時 30 分まで										
利用対象者（実績）	身体	○	聴覚		視覚	○	車椅子		難病	○	
	精神	○	知的	○	発達	○	高次脳機能		○		
定員	20		平均年齢								
車椅子の対応			送迎（車椅子の対応）								
看護師の配置			医療的ケア								
ステップアップ先											
1 か月の工賃（令和 6 年度実績）	上限		下限		平均						
<p>&lt;作業内容&gt;</p> <p>お弁当作り・高齢者施設の入浴衣服の準備・取材・写真撮影・記事作成・画像加工 施設内作業・軽作業・メンテ・ホームページブログ作成・ポスティング</p> <p>&lt;事業所の特徴&gt;一人一人のやれるを応援 コミュニケーションを大切に笑顔で心地よい空間を目指しています 些細な事もいつでも相談に応じます。希望する仕事を積極的に取り入れていきます</p>											

## ○1日のスケジュール

8:30～	送迎
9:30～12:00	作業
12:00～13:00	お昼休み
13:00～14:25	作業
14:35～	送迎

## &lt;事業所の様子&gt;



設置主体	NPO 法人 さんきゅう											
事業所所在地	〒874-0833 別府市鶴見 8 組-5											
最寄りのバス停/駅												
サービスの種類/事業開始年月日	令和 4 年 3 月 1 日											
電話/FAX	0977-76-5875/0977-76-5876											
メールアドレス	nposun9-eclairer1@juno.ocn.ne.jp											
ホームページ	なし											
サービス提供時間	10時～15時											
利用対象者（実績）	身体	○	聴覚		視覚		車椅子		難病	○		
	精神	○	知的	○	発達	○	高次脳機能			○		
定員	20 名				平均年齢							
車椅子の対応	不可				送迎（車椅子の対応）				あり（車いす不可）			
看護師の配置	あり				医療的ケア							
ステップアップ先												
1 か月の工賃（令和 2 年度実績）	上限			下限			平均					
							時給 250 円					
<作業内容>	軽作業・農園芸・販売等											
<事業所の特徴>	スポーツ訓練あり											

## ○1日のスケジュール

10時～10時10分	朝の体操
10時10分～12時	午前作業
12時～13時	昼休憩
13時～14時45分	午後作業
14時45分～15時	清掃
15時～	送迎

設置主体	社会福祉法人 豊肥福祉会 四季の里									
事業所所在地	大分県別府市亀川四の湯町 18 番 18 号									
最寄りのバス停／駅	日豊本線 亀川駅									
サービスの種類／事業開始年月日	就労継続支援 B 型 / 令和 2 年 4 月 1 日									
電話／FAX	0977-84-7535 / 0977-84-7536									
メールアドレス	houhi.shikinosato@gmail.com									
ホームページ										
サービス提供時間	9:00～15:00(うち昼休憩 1 時間)									
利用対象者（実績）	身体	○	聴覚		視覚		車椅子	○	難病	
	精神	○	知的	○	発達	○	高次脳機能		○	
定員	20 名		平均年齢		48.6 歳					
車椅子の対応	部分介助は可		送迎（車椅子の対応）		部分介助は可					
看護師の配置	無		医療的ケア		無					
ステップアップ先	単独での生活(アパート等での自立生活)をめざす。									
1 か月の工賃（令和 2 年度実績）	上限		下限		平均					
	11,000 円		3,000 円		7,000 円前後					
<作業内容> 施設外就労(JA・清掃メンテ・草刈等) 室内作業(黒米選別・シール貼・説明書折り)										
<事業所の特徴> 共同生活と就労訓練 B 型を併用している方が大部分で、連続した支援が行いやすい。 外部からの通所受け入れも応談のうえ可能。										

## ○1日のスケジュール

9:00	作業
10:00	休憩
10:15	作業
12:00	昼食
13:00	作業
14:15	清掃
15:00	作業終了

【黒豆選別】



【取説折り】



【ラベル貼り】



設置主体	合同会社 マリアナスターウェーブ									
事業所所在地	別府市東荘園6丁目1組									
最寄りのバス停/駅										
サービスの種類/事業開始年月日	就労継続支援B型 / 令和2年6月1日									
電話/FAX	0977-76-5836									
メールアドレス										
ホームページ										
サービス提供時間	10:00~15:00 土、日、祝日（休み）									
利用対象者（実績）	身体		聴覚		視覚		車椅子		難病	
	精神		知的		発達		高次脳機能			
定員	20名		平均年齢			48.6歳				
車椅子の対応			送迎（車椅子の対応）							
看護師の配置			医療的ケア							
ステップアップ先	単独での生活(アパート等での自立生活)をめざす。									
1か月の工賃（令和2年度実績）	上限		下限		平均					
＜作業内容＞ コーヒー焙煎、ドリップ、豆の選別、豆の洗い、アクセサリー製作、チョコレート製作、梱包										
＜事業所の特徴＞ 分け隔てなく、お互いを尊重し合う場所。										

## ○1日のスケジュール

	ドリップ練習
	豆の選別
	焙煎
	袋詰め



設置主体	株式会社 NEXT									
事業所所在地	大分県別府市若草町10番26号北野屋第2ビル1									
最寄りのバス停/駅	餅ヶ浜 / JR 別府駅									
サービスの種類/事業開始年月日	就労継続支援 A 型 / 2023.10.1									
電話/FAX	Tel: 0977-75-8571 fax: 0977-75-8672									
メールアドレス	Anothersky01@outlook.com									
ホームページ	なし									
サービス提供時間	9:30~15:30									
利用対象者(実績)	身体	○	聴覚	○	視覚	○	車椅子	○	難病	○
	精神	○	知的	○	発達	○	高次脳機能	○		
定員	10名			平均年齢						
車椅子の対応	可			送迎(車椅子の対応)			あり			
看護師の配置	無			医療的ケア			なし			
ステップアップ先										
1か月の工賃(令和4年度実績)	上限			下限			平均			
<作業内容> ホテルメンテナンス作業等										
<事業所の特徴> A型事業所で仕事をする楽しさやスキルを習得し一般就労を目指しています。										

## ○1日のスケジュール

9:30	朝礼
10:00	作業
15:00	休憩・終礼
15:30	送迎

## &lt;事業所の様子&gt;

設置主体	株式会社 NEXT									
事業所所在地	別府市若草町10番26号北野屋第2ビル1									
最寄りのバス停/駅	餅ヶ浜 / JR 別府駅									
サービスの種類/事業開始年月日	多機能型事業所 / 2023.10.1									
電話/FAX	Tel: 0977-75-8571 fax: 0977-75-8572									
メールアドレス	Anothersky01@outlook.com									
ホームページ	あり									
サービス提供時間	9:30~15:30									
利用対象者(実績)	身体	○	聴覚	○	視覚	○	車椅子	○	難病	○
	精神	○	知的	○	発達	○	高次脳機能	○		
定員	10名			平均年齢						
車椅子の対応	可			送迎(車椅子の対応)			あり			
看護師の配置	無			医療的ケア			なし			
ステップアップ先	A型事業所									
1か月の工賃(令和4年度実績)	上限			下限			平均			
<作業内容> お土産のシール貼りやラベル張り等 施設外作業										
<事業所の特徴> 季節ごとにイベントを取り入れています。一人ひとりに合った作業に取り組み、利用者同士が助け合いながら伸び伸びと働ける環境を作っています。										

## ○1日のスケジュール

9:30	朝礼開始
10:00	作業
12:00	お昼休み
13:00	作業
15:00	掃除・終礼
15:30	送迎

## &lt;事業所の様子&gt;

設置主体	株式会社ハートフル									
事業所所在地	〒874-0920 大分県別府市北浜 2-9-1 トキハ別府店 4F									
最寄りのバス停／駅	北浜バス停 / JR 別府駅									
サービスの種類／事業開始年月日	就労移行支援 / 2023年11月1日									
電話／FAX	0977-76-5679									
メールアドレス	mikannoki@heartfull.org									
ホームページ	<a href="https://heart-full.org/index.html">https://heart-full.org/index.html</a>									
サービス提供時間	(平日)10:00～18:00 (土曜)12:00～18:00									
利用対象者(実績)	身体	○	聴覚		視覚		車椅子		難病	
	精神	○	知的	○	発達	○	高次脳機能		○	
定員	10名				平均年齢			34.9歳		
車椅子の対応	要相談				送迎(車椅子の対応)			なし		
看護師の配置	なし				医療的ケア			なし		
ステップアップ先	一般就労									
1か月の工賃(令和5年度実績)	上限			下限			平均			
	なし									
<p>&lt;作業内容&gt;          学習：タイピング、Word、Excel、資格取得(MOS、秘書検定、簿記検定、医療事務等)          訓練：コミュニティワーク、ビジネスマナー、企業実習、面接練習、応募書類作成</p> <p>&lt;事業所の特徴&gt;          私たち「みかんの木」は、障がいや心に不安をお持ちの方の未来を見据え、サポートする支援事業所です。          「就労継続支援A型」を訓練の場と考え、「就労移行支援」へとステップアップ、最終的には「一般企業への就職」をしてもらうことで、利用者さんの未来を全力で応援していきます。</p>										

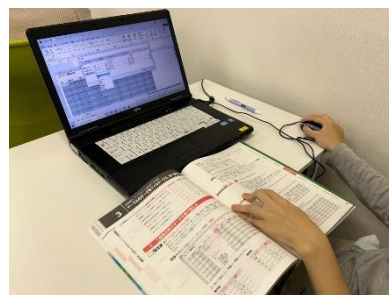
## ○1日のスケジュール

10:00～	朝礼	13:50～	休憩(10分)
10:10～	タイピング練習	14:00～	自主学習、面接練習 他
10:50～	休憩(10分)	14:50～	休憩(10分)
11:00～	カリキュラム	15:00～	自主学習、資格の勉強 他
12:00～	昼休憩	15:50～	掃除
13:00～	PCドリル 他	16:00	終礼

※一人一人に合ったスケジュールを組んでいきます。時間も調整可能です。

※在宅学習も可能です。

## &lt;事業所の様子&gt;



設置主体	株式会社ハートフル									
事業所所在地	〒874-0920 大分県別府市北浜 2-9-1 トキハ別府店 4F									
最寄りのバス停/駅	北浜バス停 / JR 別府駅									
サービスの種類/事業開始年月日	就労継続支援 A 型 / 2023 年 11 月 1 日									
電話/FAX	0977-76-5679									
メールアドレス	mikannoki@heartfull.org									
ホームページ	<a href="https://heart-full.org/index.html">https://heart-full.org/index.html</a>									
サービス提供時間	(平日) 10:00 ~ 18:00 (土曜) 12:00 ~ 18:00									
利用対象者(実績)	身体	○	聴覚	○	視覚	○	車椅子	○	難病	○
	精神	○	知的	○	発達	○	高次脳機能	○		
定員	10 名		平均年齢		36.6 歳					
車椅子の対応	要相談		送迎(車椅子の対応)		なし					
看護師の配置	なし		医療的ケア		なし					
ステップアップ先	就労移行支援(みかんの木)									
1か月の工賃	上限		下限		平均					
	85,860		36,000		67,700					
<作業内容>										
PC 作業: データ入力、請求書入力、Web デザイン、HP 作成、名刺、チラシデザイン										
軽作業: 木工細工、ハンドメイド作品制作、イラスト、包装、梱包、ラベル貼り 他										
<事業所の特徴>										
私たち「みかんの木」は、障がいや心に不安をお持ちの方の未来を見据え、サポートする支援事業所です。										
「就労継続支援 A 型」を訓練の場と考え、「就労移行支援」へとステップアップ、最終的には「一般企業への就職」をしてもらうことで、利用者さんの未来を全力で応援していきます。										

## ○1日のスケジュール

10:00~	朝礼	13:50~	休憩(10分)
10:10~	作業	14:00~	作業
10:50~	休憩(10分)	14:50~	休憩(10分)
11:00~	作業	15:00~	作業
12:00~	昼休憩	15:50~	掃除
13:00~	作業	16:00	終礼

## &lt;事業所の様子&gt;



作業風景



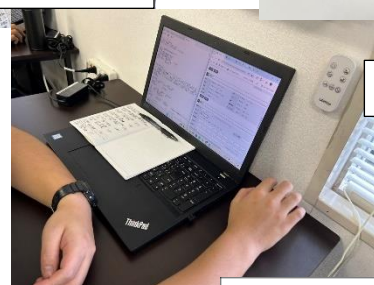
木工細工



ハンドメイド作品



PC作業



PC作業

設置主体	一般社団法人 l.win									
事業所所在地	別府市上人仲町4番6号									
最寄りのバス停/駅	別府大学下(徒歩3分)/別府大学駅(徒歩6分)									
サービスの種類/事業開始年月日	就労継続支援B型/2024(令和6)年4月1日									
電話/FAX	0977-75-8858/0977-75-8859									
メールアドレス	e.win@snow.ocn.ne.jp									
ホームページ										
サービス提供時間	営業日の午前8時30分から午後10時まで									
利用対象者(実績)	身体	○	聴覚		視覚	○	車椅子	○	難病	○
	精神	○	知的	○	発達	○	高次脳機能		○	
定員	20名			平均年齢			51才			
車椅子の対応	可能			送迎(車椅子の対応)			可能			
看護師の配置	なし			医療的ケア			なし			
ステップアップ先										
1か月の工賃(令和4年度実績)	上限			下限			平均			
	-			-			-			
<p>&lt;作業内容&gt;</p> <ul style="list-style-type: none"> <li>*PC作業(動画編集、画像切り抜き作業等)</li> <li>*軽作業(箱折り等)</li> <li>*飲食店バックヤード(店内清掃等業務管理等)</li> </ul> <p>&lt;事業所の特徴&gt;</p> <p>何から始めれば良いかわからない、親から働くよう言われても出来る仕事かわからない仕事に長続きしない方等。作業や社会参加のために訓練が出来ます。ぜひ見学にお越しください。</p>										

## ○1日のスケジュール

10:10~11:10	作業
11:10~11:20	休憩
11:20~12:20	作業
12:20~13:20	昼食・休憩
13:20~14:20	作業
14:20~14:30	休憩
14:30~15:30	作業

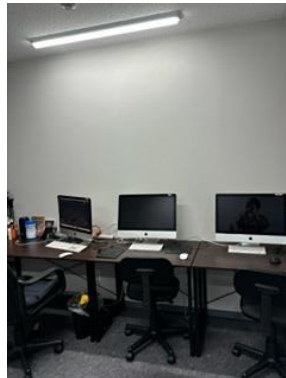


施設外観

## &lt;事業所の様子&gt;



作業室①



作業室②



設置主体	ユアーズエバー株式会社									
事業所所在地	別府市西野口町2-7									
最寄りのバス停/駅	JR日豊線「別府駅」下車徒歩7分 亀の井バス「ホテル白菊前停留所」下車徒歩2分									
サービスの種類/事業開始年月日	就労継続支援A型/令和6年8月1日開始									
電話/FAX	0977-76-5003/0977-76-5004									
メールアドレス										
ホームページ	workplace-fukuoka.com									
サービス提供時間	営業日の9:00~18:00									
利用対象者(実績)	身体	○	聴覚	○	視覚		車椅子	○	難病	○
	精神	○	知的	○	発達		高次脳機能		○	
定員	20名			平均年齢			40歳			
車椅子の対応	可能			送迎(車椅子の対応)			無			
看護師の配置	無			医療的ケア			無			
ステップアップ先										
1か月の工賃(令和4年度実績)	上限		下限		平均					
					80,000					
<p>&lt;作業内容&gt;          ※本を電子書籍化するために文字入力をしていく。PC事務、PC設定</p> <p>&lt;事業所の特徴&gt;          ※在宅、通所を選べます。障害等をお持ちの方へ働く機会の提供を行うとともに、一般企業などで働くために必要なスキルの向上のサポートをする障害福祉サービスです。障害福祉サービスの一つである就労継続支援A型では、事業所と利用者は雇用契約を結んだ上で働きます。そのため、利用者はサポートを受けながら、最低賃金が保障された給与をもらい、一般企業への就職を目指すことができます。一般企業への求職サポートや、就職後の定着支援も行っています。障害が理由で働けない人をゼロにするという想いのもとサービスを提供しています。</p>										

## ○1日のスケジュール

10:00~12:00	作業
12:00~13:00	昼食・休憩
13:00~15:00	作業

## &lt;事業所の様子&gt;



## 43-B型

## みょうばんの<sup>さと</sup>里（工賃向上型）

設置主体	社会福祉法人 豊肥福祉会									
事業所所在地	別府市明礬5組2									
最寄りのバス停/駅	霊園入口/別府駅									
サービスの種類/事業開始年月日	就労継続支援B型									
電話/FAX	0977-75-8415/0977-75-8414									
メールアドレス	houhi.seike@gmail.com									
ホームページ	<a href="https://houhifukushikai.jp">https://houhifukushikai.jp</a>									
サービス提供時間	9:00~15:00									
利用対象者（実績）	身体	○	聴覚		視覚	○	車椅子	○	難病	
	精神	○	知的	○	発達		高次脳機能		○	
定員	10名			平均年齢			51歳			
車椅子の対応	可			送迎（車椅子の対応）			可			
看護師の配置	有			医療的ケア			無			
ステップアップ先	A型事業所									
1か月の工賃（令和4年度実績）	上限			下限			平均			
<作業内容> 箱折り、商品の箱詰め、屋外清掃										
<事業所の特徴> 別府湾、扇山が一望できる立地であり、広々とした空間で自分のペースで作業ができます。										

### ○1日のスケジュール

9:00~12:00	朝礼・ラジオ体操・作業
12:00~13:00	お昼休憩
13:00~15:00	作業・掃除・終礼

### <事業所の様子>



設置主体	合同会社 ビー・クルー									
事業所所在地	別府市原町 5-6									
最寄りのバス停／駅	別府駅／総合体育館入口									
サービスの種類／事業開始年月日	令和7年1月1日									
電話／FAX	0977-51-4304									
メールアドレス	b-ccrew@ctb.ne.jp									
ホームページ	<a href="https://sites.google.com/view/bcrew-beppu/">https://sites.google.com/view/bcrew-beppu/</a>									
サービス提供時間	9:00~15:00									
利用対象者（実績）	身体	○	聴覚	○	視覚	○	車椅子		難病	
	精神	○	知的	○	発達		高次脳機能			
定員	20名			平均年齢			42歳			
車椅子の対応	要相談			送迎（車椅子の対応）			なし			
看護師の配置	なし			医療的ケア			なし			
ステップアップ先										
1か月の工賃（令和7年度実績）	上限			下限			平均			
	-			-			約15000円			
<p>&lt;作業内容&gt;  商品撮影・画像処理・ECサイトの登録・温泉、旅館清掃・シール貼り</p> <p>&lt;事業所の特徴&gt;ビー・クルーでは、商品の撮影から画像処理、ホームページやECサイトへのアップ作業まで一貫して行っております。</p> <p>また動画編集や3D制作。商品のシール貼り作業。温泉の掃除、ホテルの清掃、裁縫作業まで幅広いお仕事があり、いろいろな作業体験をして自分にあったお仕事が見つかります。</p>										

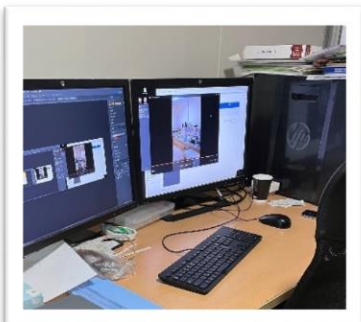
## 1日のスケジュール

作業	09:00~10:00
休憩	10:00~10:10
作業	10:10~11:00
休憩	11:00~11:10
作業	11:10~12:00
昼食	12:00~13:00
作業	13:00~14:00
休憩	14:00~14:10
作業	14:10~14:45
清掃・終礼	14:45~15:00

## &lt;事業所の様子&gt;



商品の撮影



2D・3D 画像処理



シール貼り作業

きさいないよう かん といあわ  
記載内容に関するお問合せは、

じぎょうしょ ないよう かん かくじぎょうしょ  
事業所の内容に関する場合は各事業所へ

ぜんたいてき ないよう てつづ かん しょうがいふくしか  
全体的な内容・手続きに関する場合は障害福祉課へ

といあわ  
お問合せください。

<きくせい>  
<作成>

べつふししょうがいしゃじりつしえんきょうぎかい しゅうろうふかい  
別府市障害者自立支援協議会 就労部会

べつふししみんふくしふしょうがいふくしか  
別府市市民福祉部障害福祉課

しょうがいふくしか  
障害福祉課 TEL：0977-21-1413

FAX：0977-22-1780

じゅうしょ べつふしかみのぐちまち ばん ごう  
住所：別府市上野口町1番15号