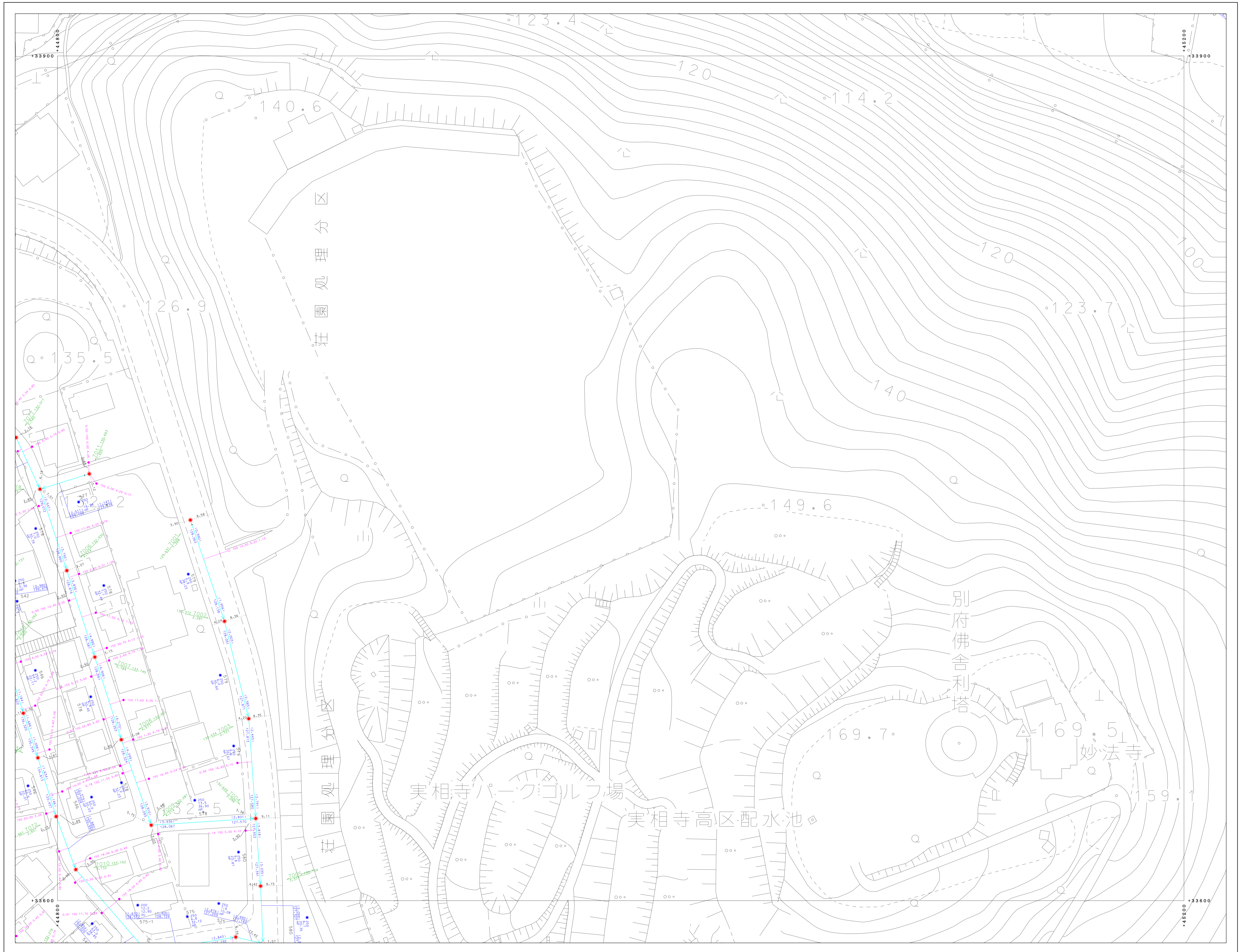
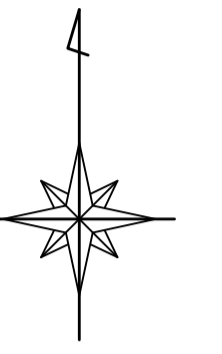


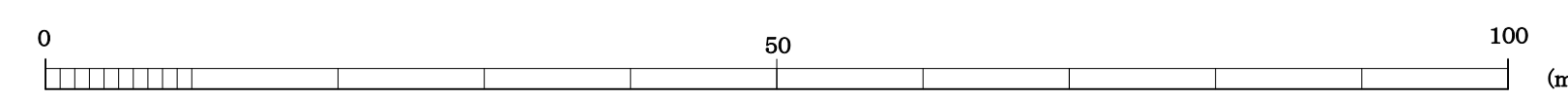
# 別府市下水道施設平面図

81-3-07	81-3-08	81-3-09
81-3-12	81-3-13	81-3-14
81-3-17	81-3-18	81-3-19



凡	例
—	配管区界
—	配管分界
—	幹線管
—	枝線管
—	配水管
□	窰
I	窰蓋・蓋分付記号
▷	窰蓋記号
○	オフセット
⊙	小径マンホール (200)
⊙	小径マンホール (300)
⊙	0号マンホール
⊙	1号マンホール
⊙	2号マンホール
⊙	3号マンホール
⊙	4号マンホール
⊙	5号マンホール
⊙	6号マンホール
⊙	特1号マンホール
⊙	特2号マンホール
⊙	特3号マンホール
⊙	特4号マンホール
⊙	特5号マンホール
⊙	特6号マンホール
⊙	特7号マンホール
⊙	正・長方形標準マンホール
⊙	長方形標準マンホール
⊙	窰蓋マンホール
⊙	ランプマンホール
⊙	窰蓋入蓋 (上蓋)
⊙	窰蓋入蓋 (中蓋)
⊙	窰蓋入蓋 (下蓋)
⊙	谷樋
⊙	ボンプマンホール
⊙	積付マンホール
⊙	点検口
⊙	流路マンホール
⊙	配管接続マンホール
⊙	側溝接続マンホール
⊙	1号水栓
⊙	2号水栓
⊙	3号水栓
⊙	小径排水栓
⊙	φ100排水栓
⊙	φ300排水栓
⊙	取付ボルト
⊙	管止め
⊙	閉塞 (一處)
⊙	閉塞
⊙	長溝
⊙	短溝 (一處)
⊙	短溝
VU	窰蓋マンホール管
CP	窰管
HP	ヒューズ管
DCIP	ダクト付窰管
SP	溝管
C	コンクリート管
SUS	ステンレス鋼管
RV	リブ付強化ビニール管

別府市上下水道局 下水道整備課



1:500

「座標は、世界測地系に準拠」