

第3編 財 政

1 令和7年度当初予算

(1) 全会計の予算規模

一般会計・特別会計

(単位:千円・%)

会計区分	年度	令和7年度		令和6年度		前年対比	
		当初予算額	構成比	当初予算額	構成比	予算額	増減率
一般会計		65,820,000	68.8	61,450,000	67.4	4,370,000	7.1
特別会計(5会計)		29,862,000	31.2	29,694,000	32.6	168,000	0.6
国民健康保険事業		13,241,000	13.8	13,128,000	14.4	113,000	0.9
公共用地先行取得事業		1,000	0.0	1,000	0.0	0	0.0
地方卸売市場事業		51,000	0.1	48,000	0.1	3,000	6.3
介護保険事業		14,014,000	14.6	14,029,000	15.4	△15,000	△ 0.1
後期高齢者医療		2,555,000	2.7	2,488,000	2.7	67,000	2.7
合計		95,682,000	100.0	91,144,000	100.0	4,538,000	5.0

企業会計

(単位:千円・%)

会計区分	年度	令和7年度	令和6年度	前年対比	
		当初予算額	当初予算額	予算額	増減率
水道事業	収益的收入	2,797,795	2,617,501	180,294	6.89
	収益の支出	2,577,903	2,600,558	▲ 22,655	▲ 0.87
	資本的收入	382,202	362,303	19,899	5.49
	資本の支出	1,644,990	1,517,937	127,053	8.37
公共下水道事業	収益的收入	2,193,594	1,969,285	224,309	11.39
	収益の支出	2,161,600	2,050,533	111,067	5.42
	資本的收入	2,196,136	2,166,892	29,244	1.35
	資本の支出	2,819,723	2,707,541	112,182	4.14
競輪事業	収益的收入	33,544,981	34,104,052	▲ 559,071	▲ 1.64
	収益の支出	33,019,943	33,554,998	▲ 535,055	▲ 1.59
	資本的收入	1,700,933	1,275,127	425,806	33.39
	資本の支出	2,043,313	1,582,256	461,057	29.14

2 一般会計歳入・歳出予算

(1) 一般会計歳入予算

(単位:千円・%)

款	予算額	令和7年度		令和6年度		前年対比	
		当初予算額	構成比	当初予算額	構成比	予算額	増減率
1 市税	15,825,794	24.0	14,652,280	23.8	1,173,514	8.0	
2 地方譲与税	439,000	0.7	420,000	0.7	19,000	4.5	
3 利子割交付金	6,000	0.0	5,000	0.0	1,000	20.0	
4 配当割交付金	67,000	0.1	67,000	0.1	0	0.0	
5 株式等譲渡所得割交付金	88,000	0.1	88,000	0.1	0	0.0	
6 法人事業税交付金	242,000	0.4	237,000	0.4	5,000	2.1	
7 地方消費税交付金	3,070,000	4.7	3,070,000	5.0	0	0.0	
8 ゴルフ場利用税交付金	31,000	0.0	31,000	0.1	0	0.0	
9 環境性能割交付金	35,000	0.1	35,000	0.1	0	0.0	
10 国有提供施設等所在 市町村助成交付金	16,000	0.0	16,084	0.0	△84	△0.5	
11 地方特例交付金	93,000	0.1	550,000	0.9	△457,000	△83.1	
12 地方交付税	11,081,000	16.8	10,644,000	17.3	437,000	4.1	
13 交通安全対策特別交付金	18,179	0.0	19,604	0.0	△1,425	△7.3	
14 分担金及び負担金	203,693	0.3	217,003	0.4	△13,310	△6.1	
15 使用料及び手数料	952,377	1.4	965,346	1.6	△12,969	△1.3	
16 国庫支出金	15,449,882	23.5	13,995,202	22.8	1,454,680	10.4	
17 県支出金	5,707,603	8.7	4,801,295	7.8	906,308	18.9	
18 財産収入	366,654	0.6	334,745	0.5	31,909	9.5	
19 寄附金	1,142,622	1.7	1,298,693	2.1	△156,071	△12.0	
20 繰入金	3,608,085	5.5	3,799,286	6.2	△191,201	△5.0	
21 繰越金	200,000	0.3	200,000	0.3	0	0.0	
22 諸収入	1,214,411	1.9	1,275,362	2.1	△60,951	△4.8	
23 市債	5,962,700	9.1	4,728,100	7.7	1,234,600	26.1	
歳入合計	65,820,000	100.0	61,450,000	100.0	4,370,000	7.1	

自主財源	23,513,636	35.7	22,742,715	37.0	770,921	3.4
依存財源	42,306,364	64.3	38,707,285	63.0	3,599,079	9.3
一般財源	33,328,849	50.6	32,204,616	52.4	1,124,233	3.5
特定財源	32,491,151	49.4	29,245,384	47.6	3,245,767	11.1

収益事業収入(競輪事業)	300,000	0.5	300,000	0.5	0	0.0
--------------	---------	-----	---------	-----	---	-----

(2) 一般会計歳出予算

目的別歳出予算

(単位:千円・%)

款	予算額	令和7年度		令和6年度		前年対比	
		当初予算額	構成比	当初予算額	構成比	予算額	増減率
1	議会費	362,628	0.6	355,819	0.6	6,809	1.9
2	総務費	7,551,087	11.5	7,528,764	12.2	22,323	0.3
3	民生費	30,368,590	46.1	28,579,514	46.5	1,789,076	6.3
4	衛生費	3,964,334	6.0	3,652,506	5.9	311,828	8.5
5	労働費	87,471	0.1	68,132	0.1	19,339	28.4
6	農林水産業費	512,398	0.8	437,713	0.7	74,685	17.1
7	商工費	768,115	1.2	477,285	0.8	290,830	60.9
8	観光費	2,376,810	3.6	1,724,462	2.8	652,348	37.8
9	土木費	5,198,769	7.9	4,920,106	8.0	278,663	5.7
10	消防費	1,588,192	2.4	1,887,273	3.1	△299,081	△15.8
11	教育費	8,647,544	13.1	8,172,351	13.3	475,193	5.8
12	災害復旧費	745,360	1.1	800	0.0	744,560	93,070.0
13	公債費	3,543,750	5.4	3,543,557	5.8	193	0.0
14	諸支出金	4,952	0.0	1,718	0.0	3,234	188.2
15	予備費	100,000	0.2	100,000	0.2	0	0.0
歳出合計		65,820,000	100.0	61,450,000	100.0	4,370,000	7.1

性質別歳出予算

款	予算額	令和7年度		令和6年度		前年対比	
		当初予算額	構成比	当初予算額	構成比	予算額	増減率
消費的経費		44,814,074	68.1	42,719,739	69.5	2,094,335	4.9
投資的経費		10,005,629	15.2	8,291,978	13.5	1,713,651	20.7
その他経費		11,000,297	16.7	10,438,283	17.0	562,014	5.4
歳出合計		65,820,000	100.0	61,450,000	100.0	4,370,000	7.1

義務的経費		33,525,861	51.0	32,427,636	52.8	1,098,225	3.4
うち人件費		9,396,578	14.3	9,107,934	14.8	288,644	3.2
うち扶助費		20,585,533	31.3	19,776,145	32.2	809,388	4.1
うち公債費		3,543,750	5.4	3,543,557	5.8	193	0.0

3 決算状況等

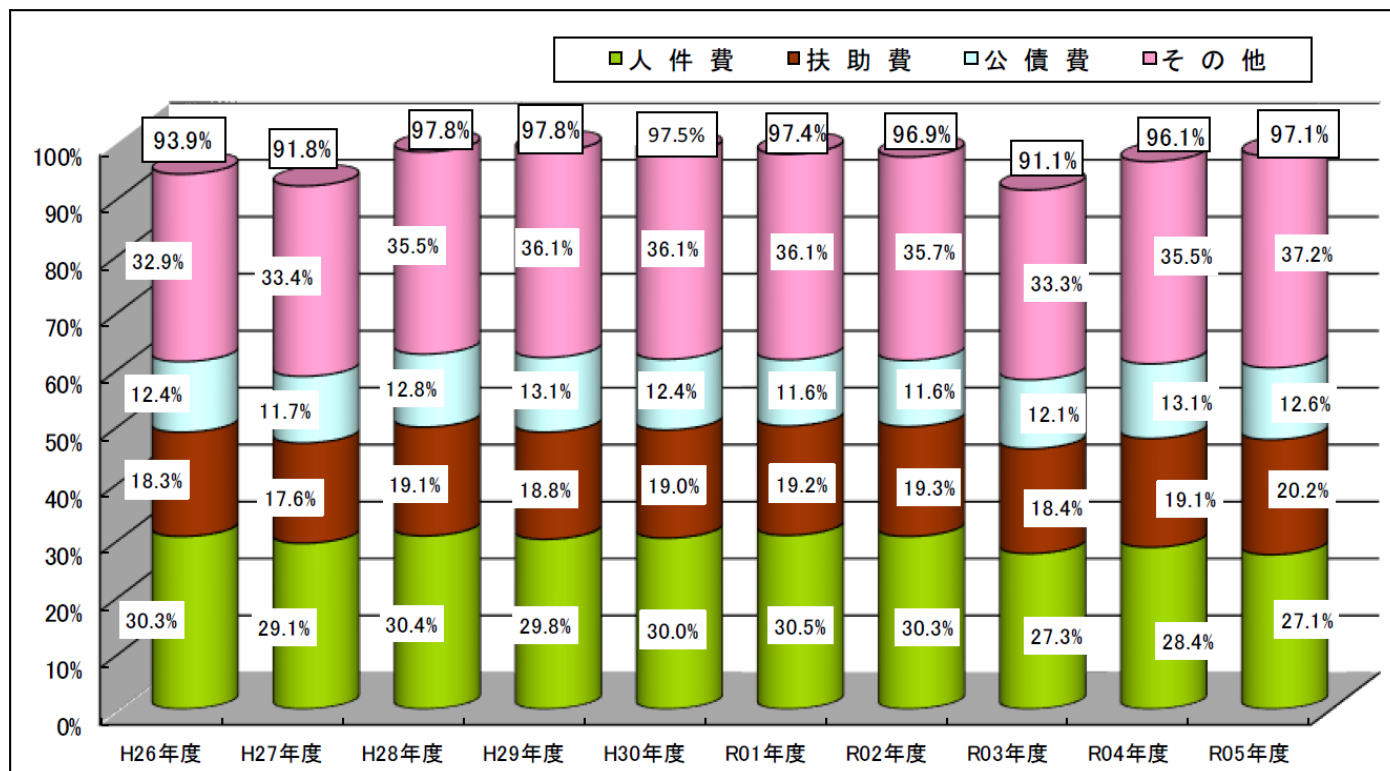
(1) 普通会計決算状況

(単位:千円・%)

区 分	令和2年度	令和3年度	令和4年度	令和5年度	
歳入総額	68,796,190	62,357,558	61,454,324	64,306,010	
歳出総額	67,656,907	60,661,089	60,358,621	63,233,071	
歳入歳出差引額	1,139,283	1,696,469	1,095,703	1,072,939	
翌年度へ繰越すべき財源	345,819	652,115	400,151	257,564	
実質収支	793,464	1,044,354	695,552	815,375	
単年度収支	98,928	250,890	△ 348,802	119,823	
積立金	352,390	649,850	726,628	581,656	
繰上償還金	0	0	0	107,470	
積立金取崩し額	100,000	0	200,000	1,400,000	
実質単年度収支	351,318	900,740	177,826	△ 591,051	
基準財政需要額	21,366,274	22,274,015	22,956,968	23,452,898	
基準財政収入額	12,638,156	12,094,722	12,729,095	13,320,270	
標準財政規模 ①	26,018,368	27,115,687	26,794,016	27,176,022	
財政力指数(3ヶ年平均)	0.583	0.570	0.563	0.555	
実質収支比率	3.0	3.9	2.6	3.0	
公債費比率	4.7	5.9	6.9	6.8	
地方債許可制限比率(3ヶ年平均)	4.6	4.6	5.2	5.9	
経常一般財源 ②	26,181,106	28,540,263	27,884,328	27,890,467	
経常一般財源比率 ②/①	100.6	105.3	104.1	102.6	
経常収支比率	96.9	91.1	96.1	97.1	
内 訳	人件費	30.3	27.3	28.4	27.1
	扶助費	19.3	18.4	19.1	20.2
	公債費	11.6	12.1	13.1	12.6
	その他	35.7	33.3	35.5	37.2
積立金現在高	11,320,817	13,412,103	13,505,524	12,552,775	
地方債現在高	37,868,637	38,318,843	37,318,463	38,454,199	
債務負担行為額	6,758,927	9,345,891	9,738,843	11,530,363	
収益事業収入額	300,000	650,000	600,000	670,000	

(2) 人件費・扶助費・公債費（経常収支比率）の年度別推移

区 分	H26年度	H27年度	H28年度	H29年度	H30年度	R01年度	R02年度	R03年度	R04年度	R05年度
人 件 費	30.3%	29.1%	30.4%	29.8%	30.0%	30.5%	30.3%	27.3%	28.4%	27.1%
扶 助 費	18.3%	17.6%	19.1%	18.8%	19.0%	19.2%	19.3%	18.4%	19.1%	20.2%
公 債 費	12.4%	11.7%	12.8%	13.1%	12.4%	11.6%	11.6%	12.1%	13.1%	12.6%
そ の 他	32.9%	33.4%	35.5%	36.1%	36.1%	36.1%	35.7%	33.3%	35.5%	37.2%
経常収支比率	93.9%	91.8%	97.8%	97.8%	97.5%	97.4%	96.9%	91.1%	96.1%	97.1%



第4編 行政

1 職員

(1) 職員数

(各年4月1日現在) 単位:人

部 局		定 数		実 員			
		平成25年	令和6年	令和4年	令和5年	令和6年	令和7年
市長事務部局	市長事務部局	651	651	628	627	643	672
	福祉事務所	-	-	-	-	-	-
	小 計	651	651	628	627	643	672
行政委員・委員会	監査事務局	5	5	3	3	3	2
	選挙管理委員会事務局	6	6	4	4	2	6
	農業委員会事務局	4	4	2	2	3	3
	小 計	15	15	9	9	8	11
教育委員会事務局及び学校その他の教育機関		170	170	130	128	101	107
議 会 事 務 局		13	13	7	8	8	8
消 防		151	151	140	141	143	145
上 下 水 道 局		120	120	65	62	60	64
公 営 事 業 局		-	40	-	-	25	28
合 計		1,120	1,160	979	975	988	1,035

※ 平成25年4月1日から「別府市職員定数条例」の改正により、定数分類の項目及び職員定数を変更しています。実員は各年4月1日現在の数値です。
 上下水道局について、令和元年度までは水道局と表示しています。
 令和3年からは臨時的任用職員を含みます。

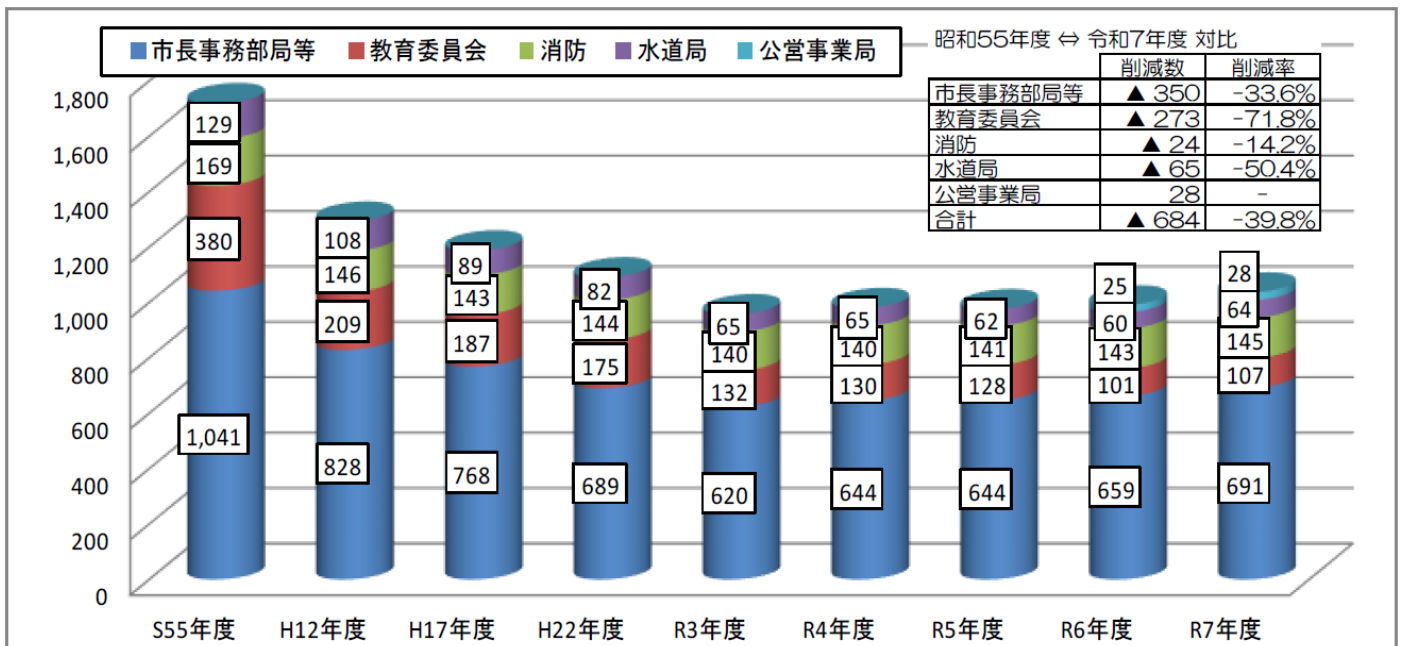
(2) 職員給与の状況

(各年4月1日現在)

区 分	平 均	平成31年4月1日現在		令和6年4月1日現在	
		平均給料月額	平均年齢	平均給料月額	平均年齢
全 職 員		317,900円	41.6歳	318,800円	42.6歳
一 般 行 政 職		334,400円	43.8歳	324,600円	43.9歳
技 能 労 務 職		301,500円	42.8歳	314,300円	46.3歳
ラスパイレス指数(一般行政職)		100.2		99.1	

(3) 部局別職員数の推移

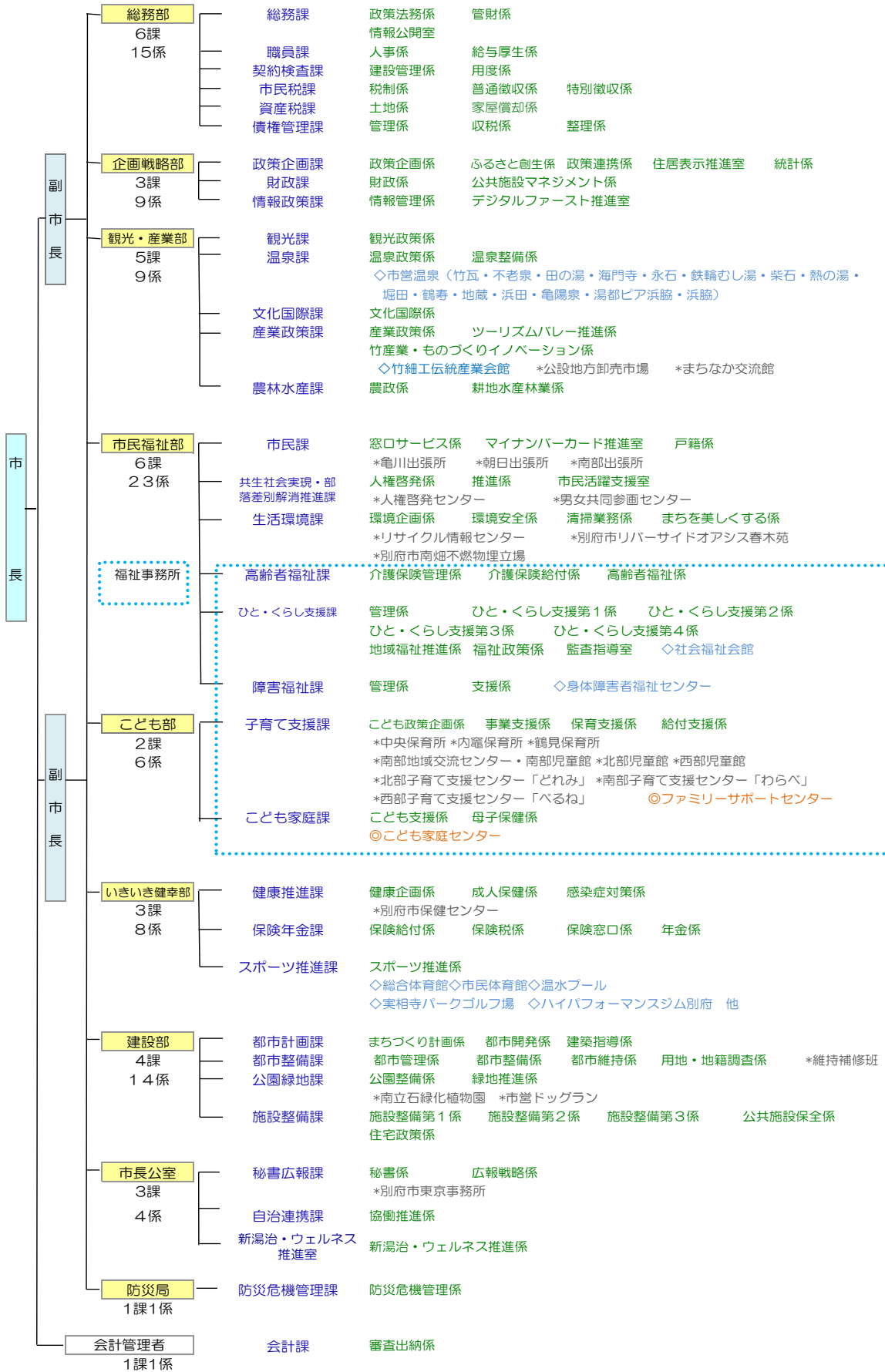
区 分	S55年度	H12年度	H17年度	H22年度	R3年度	R4年度	R5年度	R6年度	R7年度
市長事務部局等	1,041	828	768	689	620	644	644	659	691
教育委員会	380	209	187	175	132	130	128	101	107
消 防	169	146	143	144	140	140	141	143	145
水 道 局	129	108	89	82	65	65	62	60	64
公 営 事 業 局	0	0	0	0	0	0	0	25	28
合 計	1,719	1,291	1,187	1,090	957	979	975	988	1,035



2 組織

(1) 別府市行政組織図 [市長事務局]

令和7年4月1日



(2) 別府市行政組織図 [市長事務部局以外]

令和7年4月1日

